

DOKUMENTACJA ĆWICZEŃ Z ZAKRESU EWAKUACJI LUDZI I MIENIA



...,praktyczne sprawdzenie organizacji i warunków ewakuacji”...

BUDYNEKÓW AKADEMI MUZYCZNEJ W ŁODZI

Termin: 21-23..2020 r.

Opracował: inż. Robert Grabowicz

SPIS TREŚCI

WARUNKI I ORGANIZACJĘ EWAKUACJI LUDZI ORAZ PRAKTYCZNE SPOSOBY ICH SPRAWDZANIA	3
WYKAZ MIEJSC EWAKUACJI	6
ZNAKI EWAKUACYJNE I PPOŻ	7
PLANY GRAFICZNE EWAKUACJI	8

WARUNKI I ORGANIZACJA EWAKUACJI LUDZI ORAZ PRAKTYCZNE SPOSOBY ICH SPRAWDZANIA

Z każdego miejsca przeznaczonego na pobyt ludzi w obiekcie powinny być zapewnione odpowiednie warunki ewakuacji, zapewniające możliwość szybkiego i bezpiecznego opuszczenia strefy zagrożonej lub objętej pożarem, dostosowane do liczby i stanu sprawności osób przebywających w obiekcie oraz jego funkcji, konstrukcji i wymiarów, a także być zastosowane techniczne środki zabezpieczenia przeciwpożarowego, polegające na:

- zapewnieniu dostatecznej ilości i szerokości wyjść ewakuacyjnych,
- zachowaniu dopuszczalnej długości, szerokości i wysokości przejść oraz dojść ewakuacyjnych,
- zapewnieniu bezpiecznej pożarowo obudowy i wydzielen dróg ewakuacyjnych oraz pomieszczeń,
- zabezpieczeniu przed zadymieniem wymienionych w przepisach techniczno – budowlanych dróg ewakuacyjnych, w tym:
 - na stosowaniu urządzeń zapobiegających zadymieniu lub urządzeń i innych rozwiązań techniczno – budowlanych zapewniających usuwanie dymu,
 - zapewnieniu oświetlenia awaryjnego (bezpieczeństwa i ewakuacyjnego) oraz przeszkodowego w obiektach, w których jest ono niezbędne do ewakuacji ludzi,
 - zapewnieniu możliwości rozgłaszania sygnałów ostrzegawczych i komunikatów głosowych poprzez dźwiękowy system ostrzegawczy w budynkach, dla których jest on wymagany.

Zasady ogłaszania ewakuacji:

-
- Ewakuację z budynku zarządza kierownik ewakuacji wyznaczony przez właściciela budynku lub sam właściciel.
 - Ewakuację należy rozpocząć jak najwcześniej i postępować zgodnie z wytycznymi kierującego ewakuacją.
 - Komunikat do ewakuacji może brzmieć np.

„Ogłaszam Ewakuację, Proszę jak najszybciej opuścić budynek i udać się w wyznaczone miejsce zbiórki

- Ewakuację samoistną może rozpocząć również każdy pracownik w przypadku zauważenia bezpośredniego zagrożenia dla jego własnego zdrowia i życia lub grupy współpracowników.

Po podjęciu decyzji o ewakuacji osób i mienia z obiektu należy:

- Niezwłocznie powiadomić wszystkie osoby, klientów, dostawców i innych pracowników przebywających w pomieszczeniach o powstaniu i charakterze zagrożenia oraz konieczności przeprowadzenia ewakuacji. Do powiadomienia należy zaangażować pracowników obsługi obiektu.
- Kierujący akcją ewakuacyjną wyznacza osoby odpowiedzialne za przebieg ewakuacji poszczególnych osób lub grup ewakuacyjnych, przyjmując założenie, że zgodnie z podstawowymi obowiązkami za sprawność ewakuacji z pomieszczeń i powierzchni odpowiedzialny jest wyznaczony pracownik. Ponadto, kierujący akcją ustala ewentualną potrzebę ewakuacji sprzętu i mienia, określając w tym celu sposoby, kolejność i rodzaj ewakuacji,
- Po zauważeniu lub dostaniu informacji o zaistniałym zagrożeniu pracownik recepcji zobowiązany jest sprawdzić co się stało oraz rozpocząć procedurę ewakuacji.
- Pierwsi ewakuujący pracownicy zobowiązani są do jak najszybszego udrożnienia, otwarcia wszystkich wyjść ewakuacyjnych.

- Pracownicy sprawdzając każdy pokój pomagają w ewakuacji na zewnątrz budynku (miejsce zbiórki oznaczone odpowiednim znakiem pokazane na planie sytuacyjnym)
- Po dokładnym sprawdzeniu każdy pokój powinien zostać zamknięty, a klucze zostawione od strony wejścia do pokoju (nie zamykamy drzwi kluczem!!!)
- Po upewnieniu się, że wszystkie osoby zostały wyprowadzone, pracownicy pozostają razem w wyznaczonym miejscu.
- Po przeprowadzonej ewakuacji dyrektor lub osoba przez niego uprawniona zlicza stan osób, które zostały ewakuowane i sprawdza ze stanem na listach obecności czy nikt nie został w środku zagrożonego budynku.
- Po przyjeździe Straży Pożarnej Dyrektor lub osoba przez niego uprawniona zdaje raport Kierującemu Działaniami Ratowniczymi o liczbie osób ewakuowanych, liczbie osób pozostających w środku budynku, miejscu wystąpienia pożaru lub innego zagrożenia oraz udziela wszelkiej pomocy na prośbę KDR.
- Jednocześnie z ewakuacją osoby, które nie mają wyznaczonych w niej konkretnych Zadań, powinny przystąpić do gaszenia ognia przy pomocy podręcznego sprzętu gaśniczego. (Jeśli nie zagraża to ich zdrowiu!!!)
- Całością ewakuacji kieruje właściciel lub osoba przez niego wyznaczona

Zasady prowadzenia ewakuacji

W pierwszej kolejności należy ewakuować osoby z tych pomieszczeń, w których powstał pożar lub, które znajdują się na drodze rozprzestrzeniania się ognia oraz pomieszczeń, z których wyjście lub dotarcie do bezpiecznych dróg ewakuacji może zostać odcięte przez pożar lub zadymienie. Należy dążyć do tego aby wśród ewakuowanych w pierwszej kolejności były dzieci oraz osoby o ograniczonej zdolności poruszania się, natomiast zamykać strumień ruchu powinny osoby, którzy mogą poruszać się o własnych siłach,

Pojedyncze osoby lub strumień ludzi należy kierować najkrótszą drogą do najbliższego wyjścia ewakuacyjnego prowadzącego bezpośrednio na zewnątrz obiektu, zgodnie z umieszczonymi w budynku ewakuacyjnymi znakami bezpieczeństwa.

W przypadku odcięcia dróg ruchu dla pojedynczych osób lub grup, należy niezwłocznie dostępnymi środkami np. za pomocą aparatu telefonicznego lub telefonu komórkowego bezpośrednio, lub przy pomocy osób znajdujących się na zewnątrz odciętej strefy powiadomić kierownika akcji ewakuacyjnej lub właściciela.

Osoby odcięte od dróg wyjścia, a znajdujące się w strefie zagrożenia należy zebrać w pomieszczeniu najbardziej oddalonym od źródła pożaru i w miarę posiadanych środków i istniejących warunków ewakuować na zewnątrz obiektu przy pomocy sprzętu ratowniczego przybyłych jednostek straży pożarnej lub innych jednostek ratowniczych,

Przy silnym zadymieniu dróg ewakuacyjnych należy poruszać się w pozycji pochylonej starając się trzymać głowę jak najniżej ze względu na mniejsze zadymienie panujące w dolnych partiach pomieszczeń i dróg ewakuacyjnych,

Usta i drogi oddechowe należy w miarę możliwości zasłaniać chustką zamoczoną w wodzie, sposób ten ułatwia oddychanie. Podczas ruchu przez mocno zadymione odcinki dróg ewakuacyjnych należy poruszać się wzdłuż ścian by nie stracić orientacji co do kierunku ruchu.

Po usłyszeniu sygnału o ewakuacji wyznaczone osoby oraz pozostały personel obowiązani są:

- przerwać obowiązki służbowe, przygotować się do ewakuacji,

- podać kolejność i kierunek ruchu oraz miejsce zbiórki (np. wychodzimy z budynku wyjściami ewakuacyjnymi na chodnik przed budynkiem).
- Ewakuowane osoby winny się podporządkować poleceniom personelu,
- pootwierać drzwi na drodze kierunku ruchu,
- pozamykać drzwi po opuszczeniu pomieszczenia,
- wyprowadzić gości do miejsca przewidzianego jako rejon ewakuacji,
- udzielać pomocy medycznej osobom poszkodowanym,
- otoczyć stałą opieką wszystkie ewakuowane i poszkodowane osoby,
- sprawdzić (o ile jest to możliwe), czy wszystkie osoby opuściły budynek.

Praktyczne sprawdzenie ewakuacji (PSE) sprowadza się do dwóch zagadnień:

Sprawdzenia organizacji ewakuacji, gdzie celem jest:

- sprawdzenie skuteczności dotychczasowego sposobu informowania o zagrożeniu oraz systemu powiadamiania o konieczności ewakuacji, w tym reakcji na alarm pożarowy,
- doskonalenie procedur ewakuacji, w tym zapoznanie z kierunkami ewakuacji i zasadami zachowania się,
- koordynacja działań służby ochrony,
- zminimalizowanie możliwości wystąpienia paniki i jej skutków,
- zmierzenie czasu potrzebnego na opuszczenie obiektu przez wszystkie osoby w nim się znajdujące,
- weryfikacja opracowanych zasad postępowania na wypadek pożaru,

Sprawdzenia warunków ewakuacji, tj.:

- ilości i szerokości wyjść ewakuacyjnych;
- długości, szerokości i wysokości przejść oraz dojść ewakuacyjnych;
- stanu technicznych środków zabezpieczenia przeciwpożarowego i stopnia ich integracji, w szczególności mających wpływ na ewakuację zabezpieczenia przed zadymieniem wymienionych w przepisach techniczno-budowlanych dróg ewakuacyjnych,

Celem PSE jest praktyczne zapoznanie pracowników z ich obowiązkami podczas ewakuacji (wskazywanie kierunków ewakuacji, pomoc osobom poszkodowanym, uspokajanie dzieci i zachęcanie do wyjścia). Pamiętać należy, że ludzie mają skłonność do wybrania tej samej drogi, którą weszli do obiektu, mogą być zdezorientowani lub nieświadomi lokalizacji innych wyjść, jeśli rodzice rozdzielili się z dziećmi, będą się wzajemnie szukać, aby opuścić budynek razem - pomoc personelu w takich przypadkach jest niezbędna.

Najprostsze jest przeprowadzenie PSE w celu pomiaru czasu potrzebnego na opuszczenie budynku przez znajdujących się w nim ludzi (wystarczy jedna osoba i stoper). Bardziej zaawansowanym procesem jest przygotowanie PSE, w którym sprawdza się zachowanie ludzi w poszczególnych fazach ewakuacji zgodnie z ww. opisem zamieszczonym na wstępie. Pożądane jest ciągłe monitorowanie ćwiczeń i ich rejestracja (np. przy wykorzystaniu telewizji przemysłowej, kamer). Dodatkowymi elementami, które powinny zawierać założenia są planowane do użycia środki pozoracji (np. zadymienia), zamiar wprowadzenia utrudnień w obiekcie (np. zablokowanie drzwi ewakuacyjnych lub wyłączenie oświetlenia korytarzy).

WYKAZ MIEJSC EWAKUACJI

Budynki : pałac i kordegarda – główna siedziba Akademii Muzycznej w Łodzi przy ul. Gdańskiej 32:



MIEJSCE ZBIÓRKI: *TEREN ZIELONY POŁUDNIOWA STRONA BUDYNKU PAŁACU*

Budynek Regionalnego Ośrodka Kultury, Edukacji i Dokumentacji Muzycznej w Łodzi przy ul. 1-go Maja 4



MIEJSCE ZBIÓRKI: *TEREN ZIELONY POŁUDNIOWA STRONA BUDYNKU PAŁACU*

Dom studenta ul. Żubardzka 2a



MIEJSCE ZBIÓRKI: *TEREN PRZED GŁÓWNYM WEJŚCIEM DO SALI KONCERTOWEJ*

Sala koncertowa ul. Żubardzka 2a



MIEJSCE ZBIÓRKI: *TEREN PARKINGU WEWNĘTRZNEGO DOMU STUDENTA*

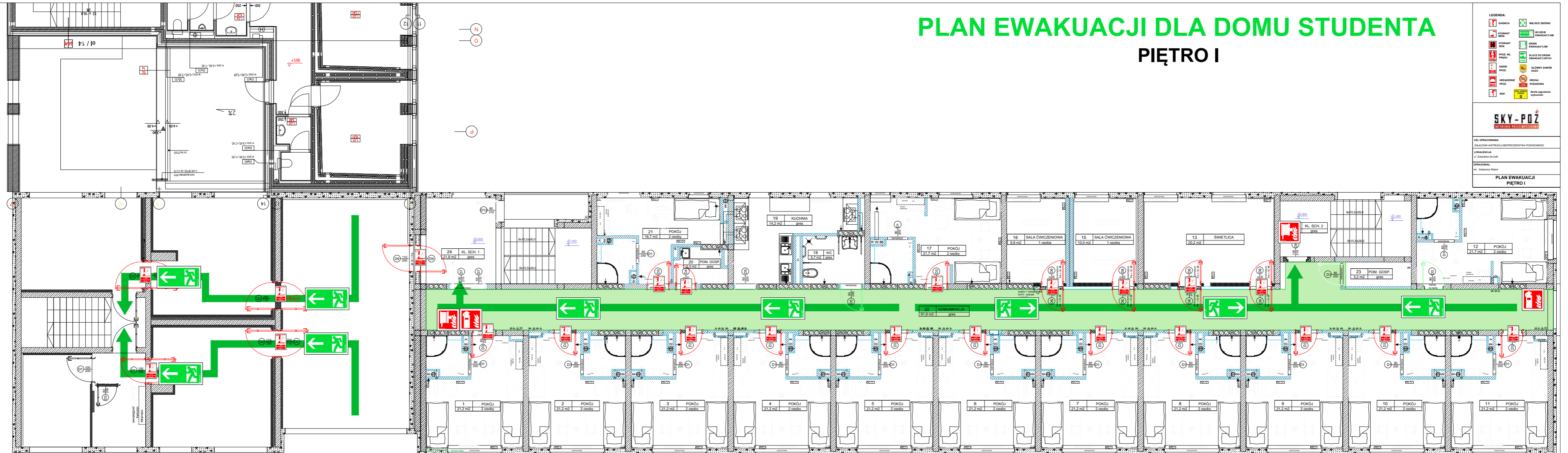
ZNAKI EWAKUACYJNE I PPOŻ

PN-92/N-01256-02 Znaki bezpieczeństwa - ewakuacja			
Nr	Znak ewakuacyjny	Znaczenie (nazwa) znaku ewakuacyjnego	Zastosowanie
1		Wyjście ewakuacyjne	Znak do oznakowania wyjść prowadzących z budynku, innego obiektu budowlanego oraz terenu – na zewnątrz. Wyjść prowadzących do innej strefy pożarowej, w tym na obudowaną i zamkniętą drzwiami klatkę schodową, w budynku o wysokości ponad 25m. Wymieniony znak powinien być umieszczony bezpośrednio nad drzwiami.
2		Kierunek drogi ewakuacyjnej	Znak wskazuje kierunek do wyjścia, które może być wykorzystane w przypadku zagrożenia. Strzałka a) – do samodzielnego stosowania Strzałki b) c) – do stosowania z innymi znakami
3		Drzwi ewakuacyjne	Znak ten powinien być stosowany wraz ze znakiem „kierunek drogi ewakuacyjnej” (pn.2 b, c) do oznakowania drzwi przegradzających ustaloną drogę ewakuacji, nie wymienioną w pn. 1 w tym także drzwi wyjściowych z przedsionka.
4		Przesunąć w celu otwarcia	Znak stosowany łącznie ze znakami z pn.3 na przesuwanych drzwiach wyjścia ewakuacyjnego, jeśli są one dozwolone. Strzałka powinna wskazywać kierunek otwierania drzwi przesuwanych.
5		Pchać aby otworzyć	Znaki stosowane łącznie ze znakami z pn.3 na drzwiach wyjścia ewakuacyjnego, jeśli są one dozwolone. Strzałka powinna wskazywać kierunek otwierania drzwi. Zazwyczaj stosuje się je na drzwiach, które otwierają się w sposób inny niż przewidują przepisy (z pomieszczeń na zewnątrz).
6		Ciągnąć aby otworzyć	
7		Kierunek do wyjścia drogi ewakuacyjnej	Znaki te umieszcza się w miejscach w których kierunek ewakuacji może budzić wątpliwości: gdy nie widoczny jest znak „Wyjście ewakuacyjne” lub znak „drzwi ewakuacyjne” gdy widoczny jest więcej niż jeden taki znak, a ludzie – zgodnie z planem ewakuacji powinni przemieszczać się tylko w kierunku jednego z nich. Znaki te umieszcza się na ścianach na wysokości ok. 150cm, lub nad drogą ewakuacyjną na wysokości 200cm tam gdzie jest to możliwe prostopadle do kierunku przemieszczania się informowanych ludzi.
8		Kierunek do wyjścia drogi ewakuacyjnej schodami w dół, schodami w górę.	
9		Stłucć aby uzyskać dostęp	Znak ten stosuje się w razie uzasadnionej potrzeby: w miejscu, gdzie jest niezbędne stłuczenie szyby dla uzyskania dostępu do klucza lub systemu otwarcia. gdy niezbędne jest rozbicie przeszkody dla uzyskania wyjścia.

PN-92/N-01256-02 Znaki bezpieczeństwa – ochrona przeciwpożarowa			
Nr	Znak ewakuacyjny	Znaczenie (nazwa) znaku ewakuacyjnego	Zastosowanie
1		Hydrant wewnętrzny	Znak ten stosowany jest na drzwiach szafki hydrantowej
2		Gaśnica	Znak służy do oznakowania miejsc umieszczenia odręcznego sprzętu gaśniczego.
3		Zestaw sprzętu pożarniczego	Znak ten stosowany jest dla uniknięcia podawania zestawu indywidualnych znaków określających sprzęt pożarniczy.
4		Uruchamianie ręczne	Stosowany do wskazywania przycisku pożarowego lub ręcznego sterowania urządzeń gaśniczych (np. stałego urządzenia gaśniczego)
5		Telefon do użycia w stanie zagrożenia	Znak wskazujący usytuowanie dostępnego telefonu przeznaczonego dla ostrzeżenia w przypadku zagrożenia pożarowego.
6		Alarmowy sygnalizator akustyczny	Może on występować samodzielnie lub razem ze znakiem nr 4. Jeśli przycisk pożarowy uruchamia alarm dźwiękowy odbierany bezpośrednio przez osoby znajdujące się w obszarze zagrożenia.
7		Palenie tytoniu zabronione	Do stosowania w miejscach, gdzie palenie tytoniu może być przyczyną zagrożenia pożarowego.
8		Zakaz używania otwartego ognia – Palenie tytoniu zabronione	Do stosowania w miejscach, gdzie palenie tytoniu lub otwarty ogień mogą być przyczyną zagrożenia pożarowego.
9		Nie zastawiać	Znak do stosowania w przypadkach, gdy ewentualna przeszkoda stanowiłaby szczególne niebezpieczeństwo (na drodze ewakuacyjnej, wyjściu ewakuacyjnym, przy dostępie do sprzętu pożarniczego itp.)
10		Zakaz gaszenia wodą	Do stosowania we wszystkich przypadkach, kiedy użycie wody do gaszenia pożaru jest zabronione.
11		Niebezpieczeństwo wybuchu. Materiały wybuchowe.	Stosowany do wskazywania możliwości występowania atmosfery wybuchowej, gazów palnych lub materiałów wybuchowych.
12		Niebezpieczeństwo pożaru – materiały łatwo zapalne	Do wskazywania obecności materiałów łatwo zapalnych.
13		Niebezpieczeństwo pożaru – materiały utleniające	Do wskazywania obecności materiałów łatwo utleniających.

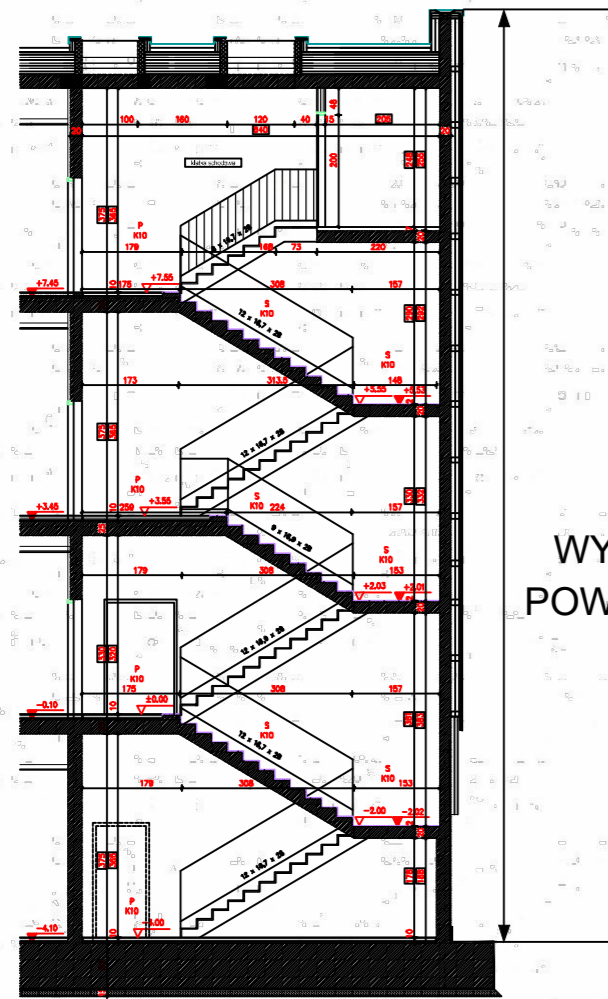
PLANY GRAFICZNE EWAKUACJI

PLAN EWAKUACJI DLA DOMU STUDENTA PIĘTRO I



PLAN SYTUACYJNY DOMU STUDENTA ul. Żubardzka 2a Łódź

GRAFICZNE ZOBRAZOWANIE WYSOKOŚCI

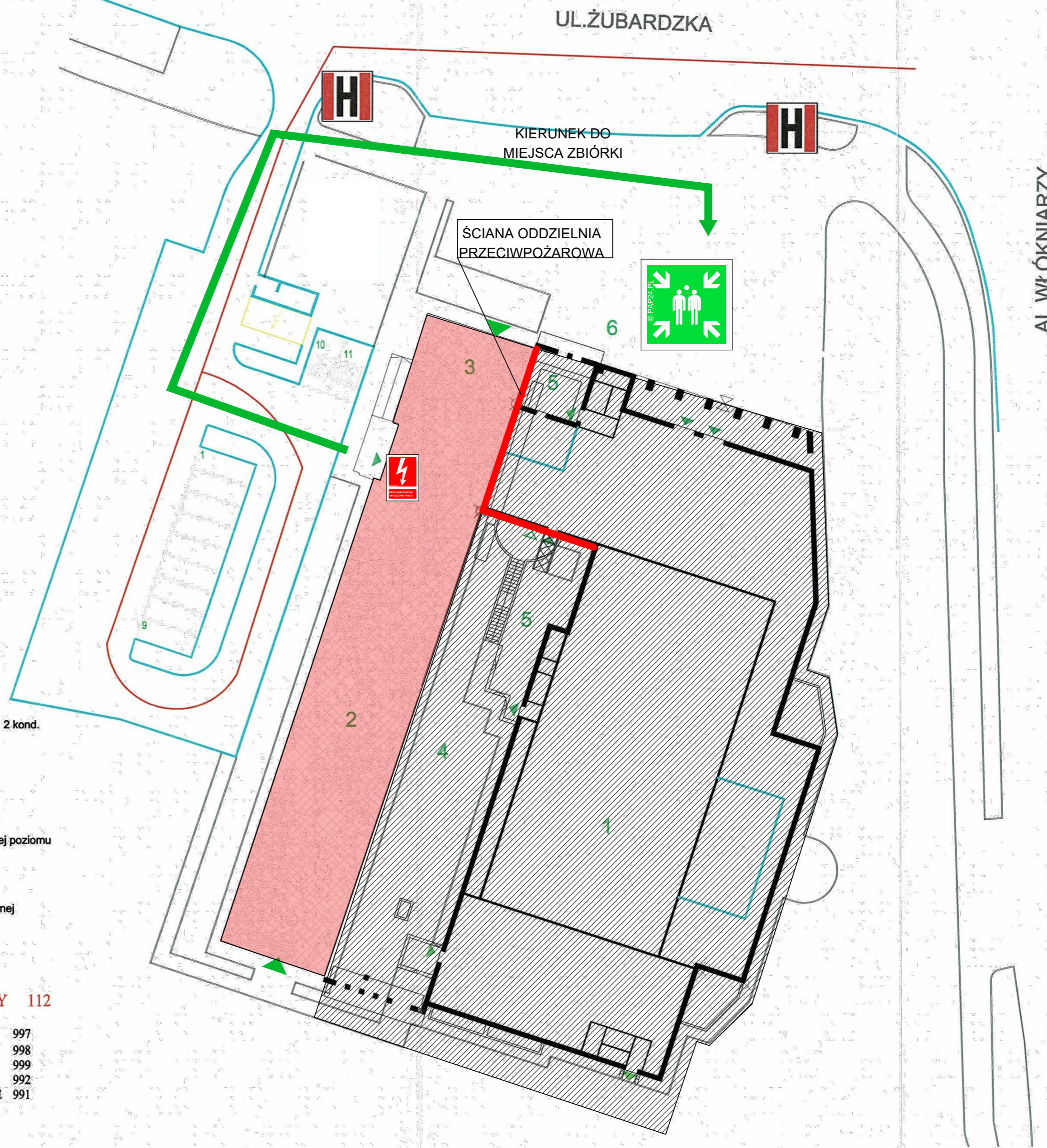


WYSOKOŚĆ
POWYŻEJ 12 m

- 1 sala koncertowa
- 2 dom studencki
- 3 hotel / propozycja nadbudowy 2 kond.
- 4 patio
- 5 taras baru / kawiarni
- 6 plac wejścia głównego
- wejścia do budynku
- wejścia do budynku poniżej poziomu zerowego
- Hydrant zewnętrzny
- Dojazd jednostek straży pożarnej
- Miejsce zbiórki do ewakuacji

TELEFON ALARMOWY 112

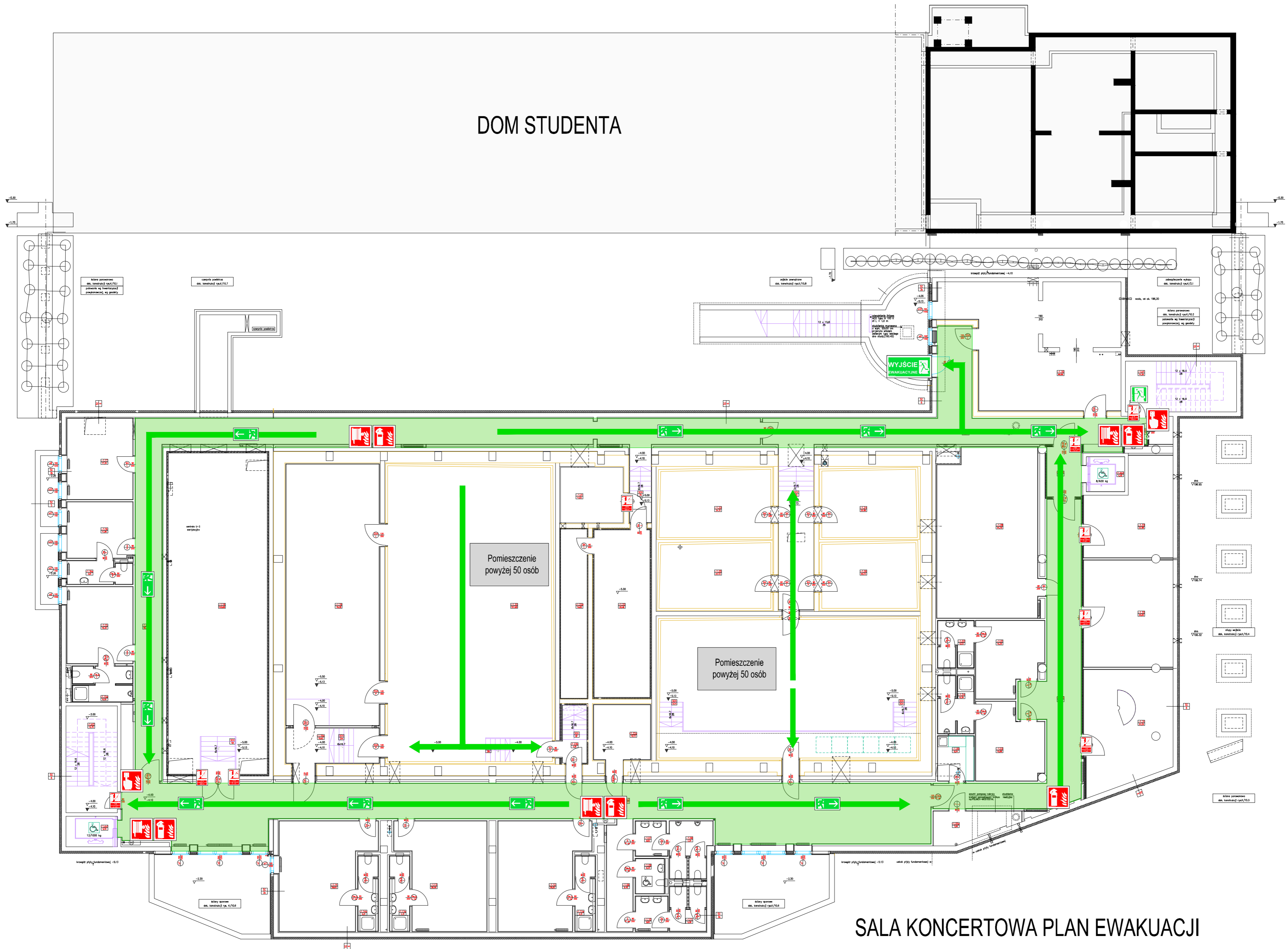
- POLICJA 997
- STRAŻ POŻARNA 998
- POGOTOWIE RATUNKOWE 999
- POGOTOWIE GAZOWE 992
- POGOTOWIE ENERGETYCZNE 991



PRZEWIDYWANA MAKSYMALNA
ILOŚĆ OSÓB DO EWAKUACJI:
OK. 200 OSÓB

AL. WŁÓKNIARZY

DOM STUDENTA



SALA KONCERTOWA PLAN EWAKUACJI

LEGENDA:

SKY-POZ
INŻYNIERIA PRAZDNIOPROZAROS

CEL OPRACOWANIA:
ZAJĄCZNIK INSTALACJA BEZPIECZEŃSTWA POZAROWEGO

LOKALIZACJA:
ul. Zubartowa 2a Łódź

OPRACOWAŁ:
inż. Grzegorz Robert

**PLAN EWAKUACJI
POZIOM -1**

DOM STUDENTA

CSP

PRZEWIDYWANA
ILOŚĆ OSÓB:
OK. 450 OSÓB

SALA KONCERTOWA PLAN EWAKUACJI

- LEGENDA:
- GASNIKA
 - HYDRANT WIEW.
 - HYDRANT SZW.
 - PRZŁ. WŁ. PRĄDU
 - DRZWI
 - URZĄDZENIE PRZŁ.
 - ROP.
 - MIEJSCA ZBIORNI
 - WYJŚCIE EWAKUACYJNE
 - DRZWI EWAKUACYJNE
 - KLUCZ DO DRZWI EWAKUACYJNYCH
 - GŁÓWNY ZAWÓR GAZU
 - DRZWI POŻAROWA
 - Sienia zagrożenia wybuchem

SKY-POŻ
INŻYNIERIA PRZECIWPÓŻAROWA

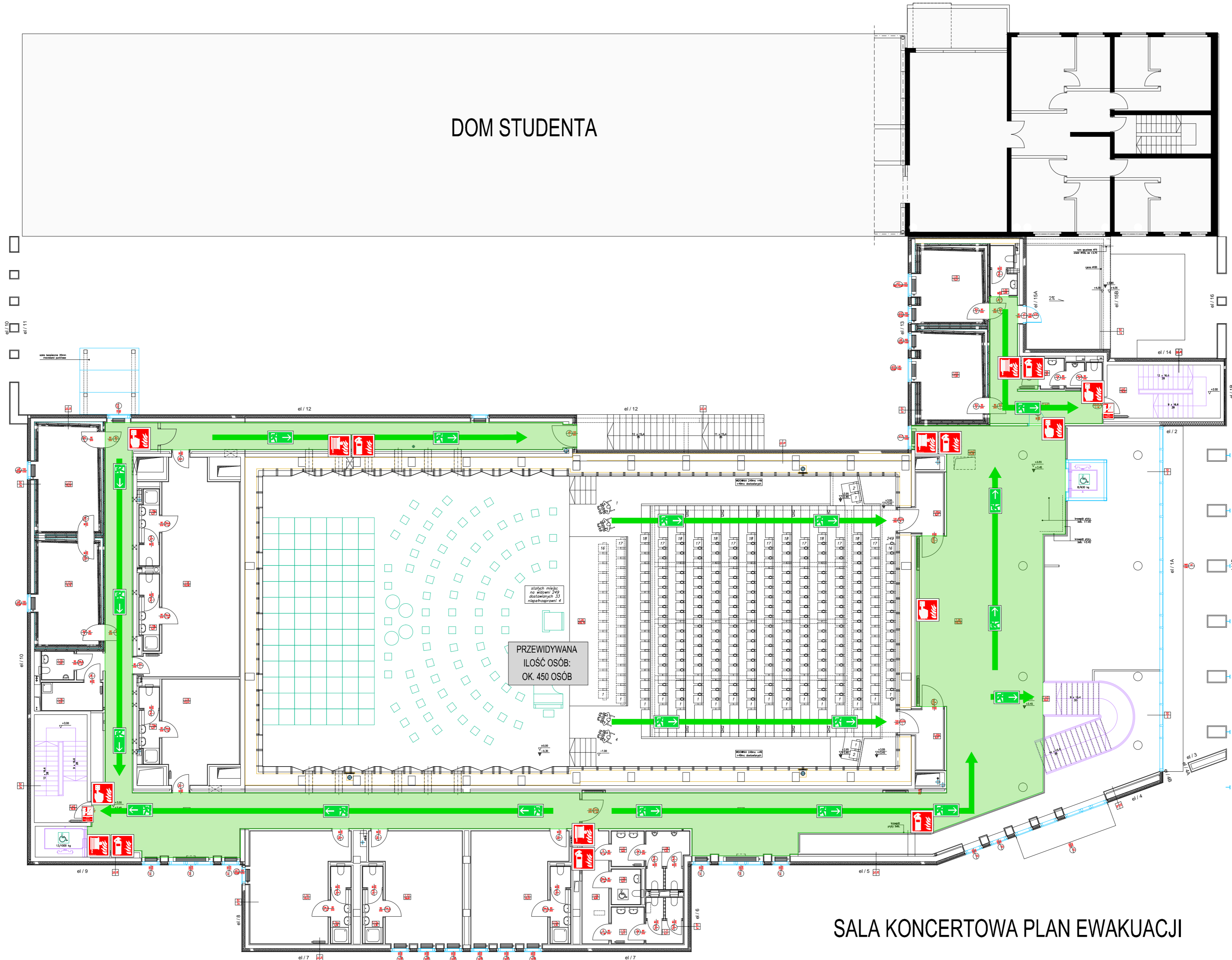
CEL OPRACOWANIA:
ZAJĄCZNIK ANTYLUCJA BEZPIECZEŃSTWA POŻAROWEGO

LOKALIZACJA:
ul. Zubartowa 2a Łódź

OPRACOWAŁ:
inż. Grabowski Robert

**PLAN EWAKUACJI
PARTER**

DOM STUDENTA



PRZEWIDYWANA
ILOŚĆ OSÓB:
OK. 450 OSÓB

SALA KONCERTOWA PLAN EWAKUACJI

LEGENDA:

	GASNIWA		MIEJSCA ZBIORNI
	HYDRANT WIEW.		WYJŚCIE EWAKUACYJNE
	HYDRANT WIEW.		DRZWI EWAKUACYJNE
	PRZŁ. WEL. PRĄDU		KLUCZ DO DRZWI EWAKUACYJNYCH
	DRZWI PPOŻ.		GŁÓWNY ZAWÓR GAZU
	URZĄDZENIE PPOŻ.		DRZWI POŻAROWA
	ROP.		Siefa zagrożenia wybuchem

SKY-POŻ
INGENIERIA PRZECIWPÓŻAROWA

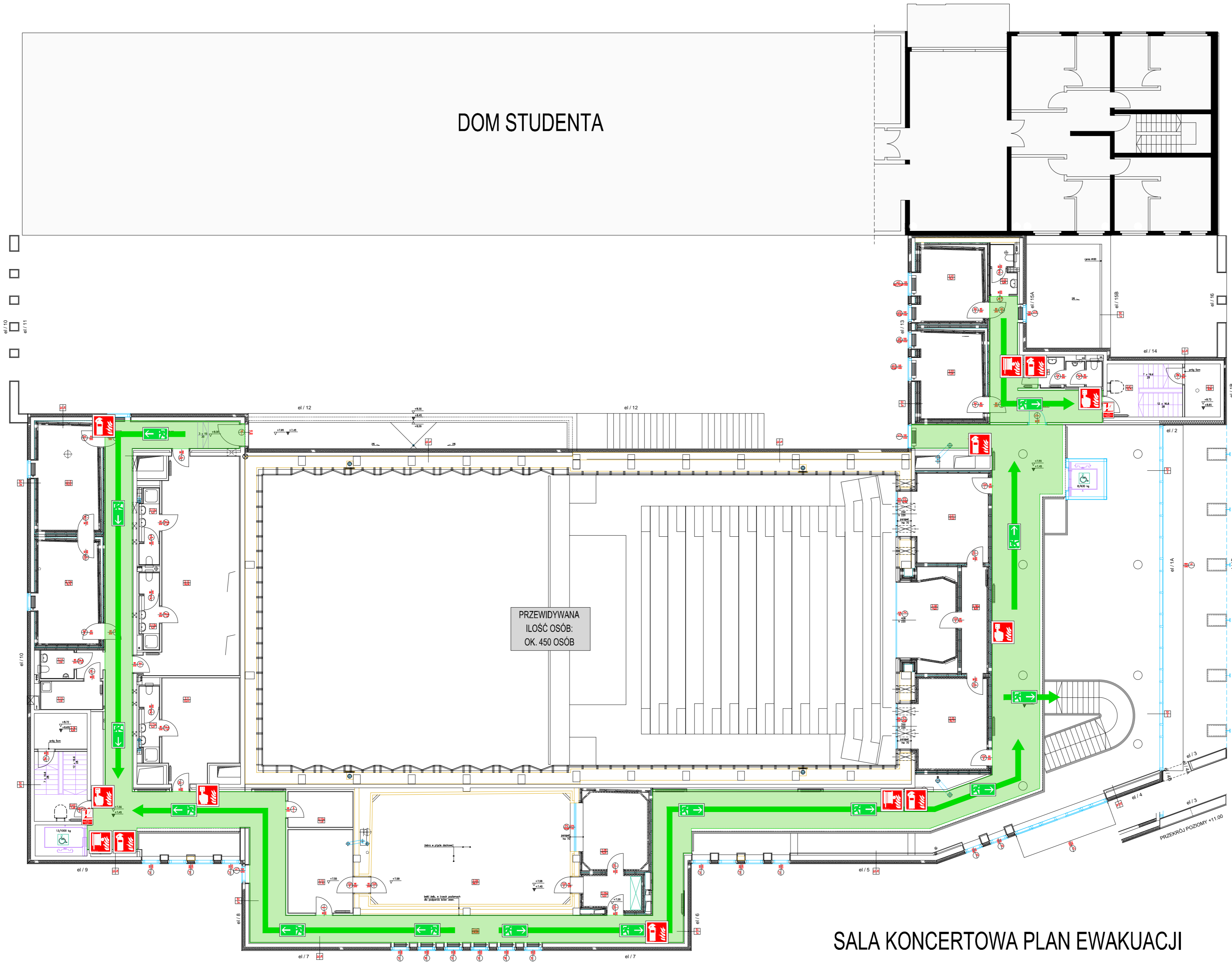
CEL OPRACOWANIA:
ZAJĄCZNIK ANTYLUKA BEZPIECZEŃSTWA POŻAROWEGO

LOKALIZACJA:
ul. Zubartowa 2a Łódź

OPRACOWAŁ:
mgr. Grabowska Robert

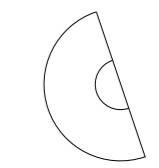
**PLAN EWAKUACJI
PIĘTRO 1**

DOM STUDENTA



PRZEWIDYWANA
ILOŚĆ OSÓB:
OK. 450 OSÓB

SALA KONCERTOWA PLAN EWAKUACJI



LEGENDA:

	GASNIWA		MIEJSCA ZBIORNI
	HYDRANT WIEW.		WYŚCIE EWAKUACYJNE
	HYDRANT SZW.		DRZWI EWAKUACYJNE
	PRZŁ. WEL. PRĄDU		KLUCZ DO DRZWI EWAKUACYJNYCH
	DRZWI PPOŻ.		GŁÓWNY ZAWÓR GAZU
	URZĄDZENIE PPOŻ.		DRZWI POŻAROWA
	ROP.		Siećta zagrożenia wybuchem

SKY-POŻ
INŻYNIERIA PRZECIWPÓŻAROWA

CEL OPRACOWANIA:
ZAJĄCZNIK INSTALACJA BEZPIECZEŃSTWA POŻAROWEGO

LOKALIZACJA:
ul. Zubartowa 2a Łódź

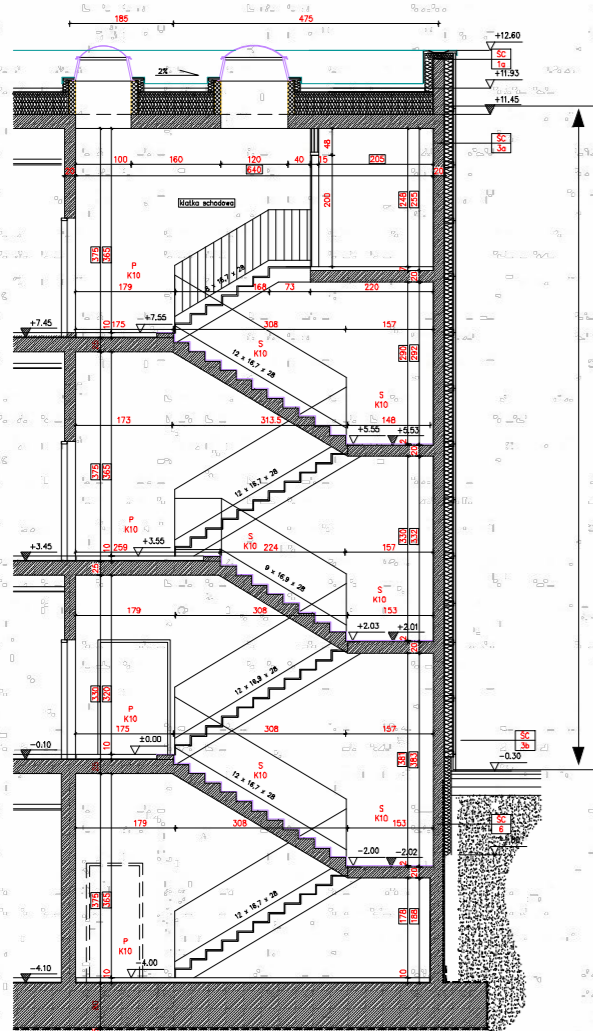
OPRACOWAŁ:
mgr. Grabowski Robert

**PLAN EWAKUACJI
PIĘTRO 2**

PLAN SYTUACYJNY SALI KONCERTOWEJ

ul. Żubardzka 2a Łódź

GRAFICZNE ZOBRAZOWANIE WYSOKOŚCI



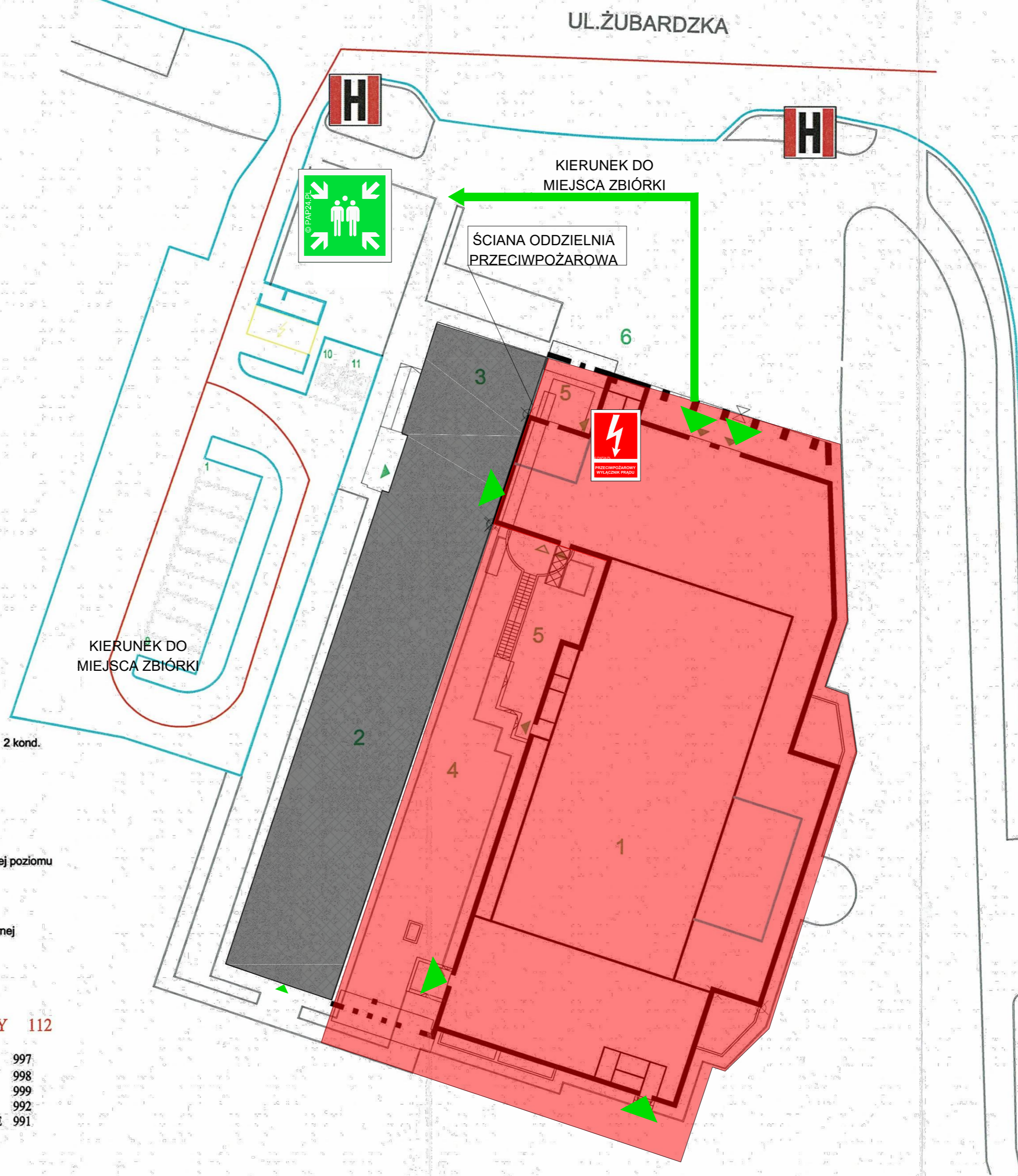
WYSOKOŚĆ
POWYŻEJ 12 m

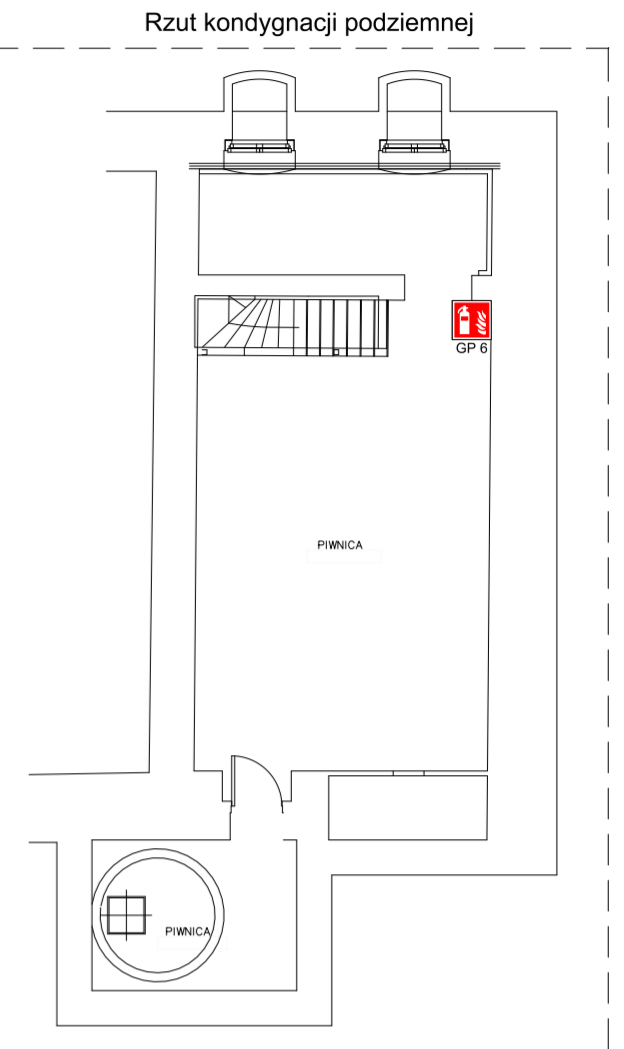
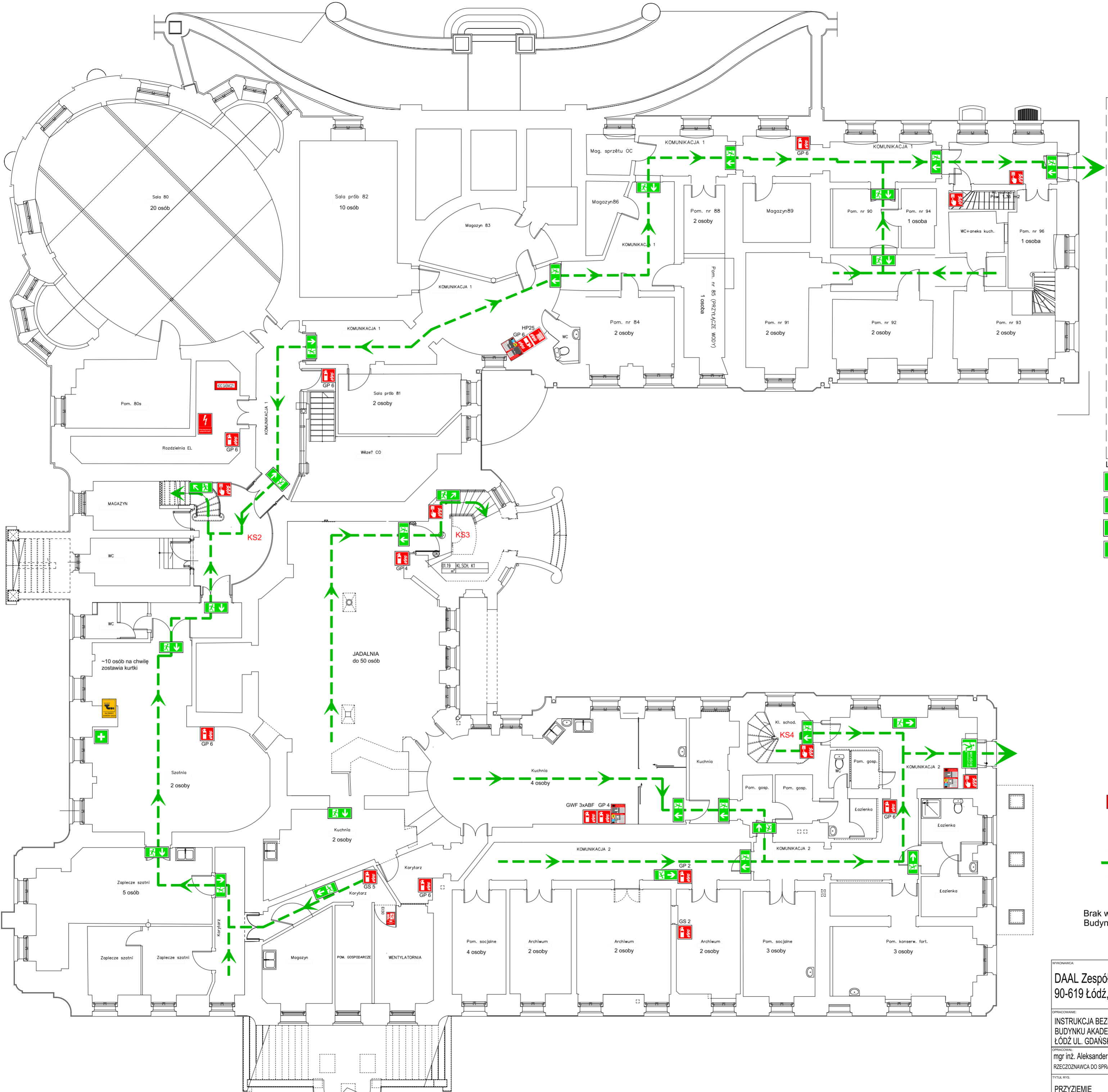


PRZEWIDYWANA MAKSYMALNA
ILOŚĆ OSÓB DO EWAKUACJI:
OK. 500 OSÓB

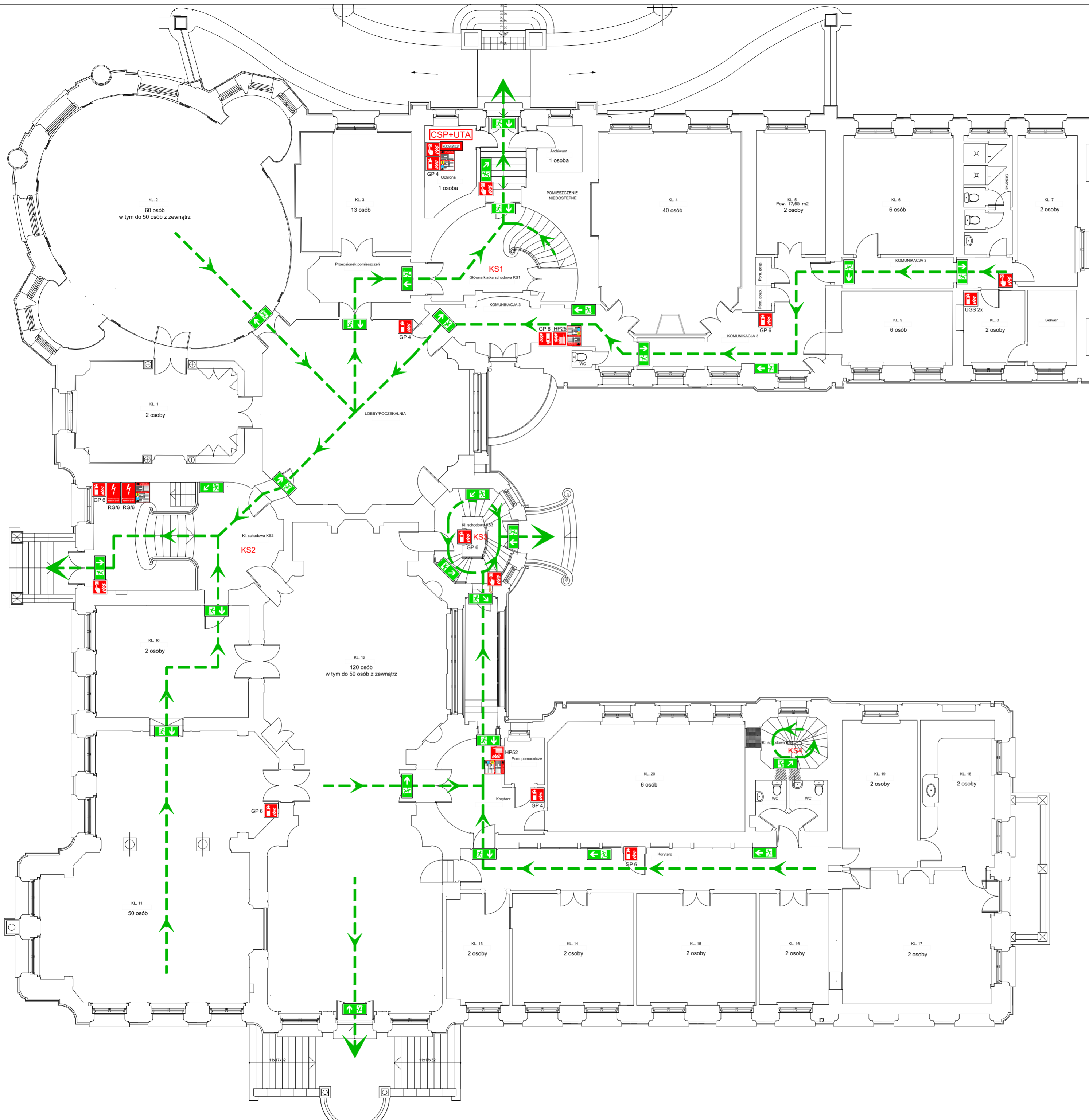
AL. WŁÓKNIARZY

- 1 sala koncertowa
 - 2 dom studencki
 - 3 hotel / propozycja nadbudowy 2 kond.
 - 4 patio
 - 5 taras baru / kawiarni
 - 6 plac wejścia głównego
 - wejścia do budynku
 - wejścia do budynku poniżej poziomu zerowego
 - Hydrant zewnętrzny
 - Dojazd jednostek straży pożarnej
 - Miejsce zbiórki do ewakuacji
- TELEFON ALARMOWY 112**
- | | |
|------------------------|-----|
| POLICJA | 997 |
| STRAŻ POŻARNA | 998 |
| POGOTOWIE RATUNKOWE | 999 |
| POGOTOWIE GAZOWE | 992 |
| POGOTOWIE ENERGETYCZNE | 991 |





- Legenda:**
-  Wyjście ewakuacyjne
 -  Kierunek do wyjścia ewakuacyjnego
 -  Kierunek do wyjścia ewakuacyjnego
 -  Kierunek do wyjścia drogi ewakuacyjnej schodami w górę
 -  Pierwsza pomoc
 -  Hydrant wewnętrzny - HP25
 -  Gaśnica
 -  Przycisk alarmowy - ROP
 -  Drzwi przeciwpożarowe. Zamykać!
 -  Telefony alarmowe
 -  Instrukcja na wypadek powstania pożaru
 -  Przeciwożarowy wyłącznik prądu aparat wykonawczy - rozłącznik
 -  Koc gaśniczy
 -  Główny zawór gazu
 -  Kierunek ewakuacji
 - 1** ilość osób w pomieszczeniu
- Brak w budynku materiałów niebezpiecznych pożarowo
Budynek stanowi jedną strefę pożarową







- Legenda:**
- Kierunek do wyjścia ewakuacyjnego
 - Kierunek do wyjścia ewakuacyjnego
 - Kierunek do wyjścia ewakuacyjnego schodami w dół
 - Hydrant wewnętrzny - HP25
 - Gaśnica
 - Przycisk alarmowy - ROP
 - Telefony alarmowe
 - Instrukcja na wypadek powstania pożaru
 - Przeciwpowozarowy wyłącznik prądu przyciski sterujące
 - Koc gaśniczy
 - Centrala systemu sygnalizacji pożarowej + urządzenie transmisji alarmu
 - Kierunek ewakuacji
 - 1** Ilość osób w pomieszczeniu

Brak w budynku materiałów niebezpiecznych pożarowo
Budynek stanowi jedną strefę pożarową


WYKONAWCA: DAAL Zespół Rzeczoznawców Sp. z o. o. 90-619 Łódź, ul. Pogonowskiego 54 lok 1		
OPRACOWANIE: INSTRUKCJA BEZPIECZEŃSTWA POŻAROWEGO BUDYNKU AKADEMII MUZYCZNEJ IM. G. i K. BACEWICZÓW ŁÓDŹ UL. GDAŃSKA 32		
OPRACOWAŁ: mgr inż. Aleksander Migut RZECZOZNAWCA DO SPRAW ZABEZPIECZEŃ PRZECIWPÓŻAROWYCH	NR UPRAWNIENI: 439/2001	PODPIS: DATA: WRZESIEŃ 2018 r.
TYTUŁ RYS: PARTER	NR RYS: 3	

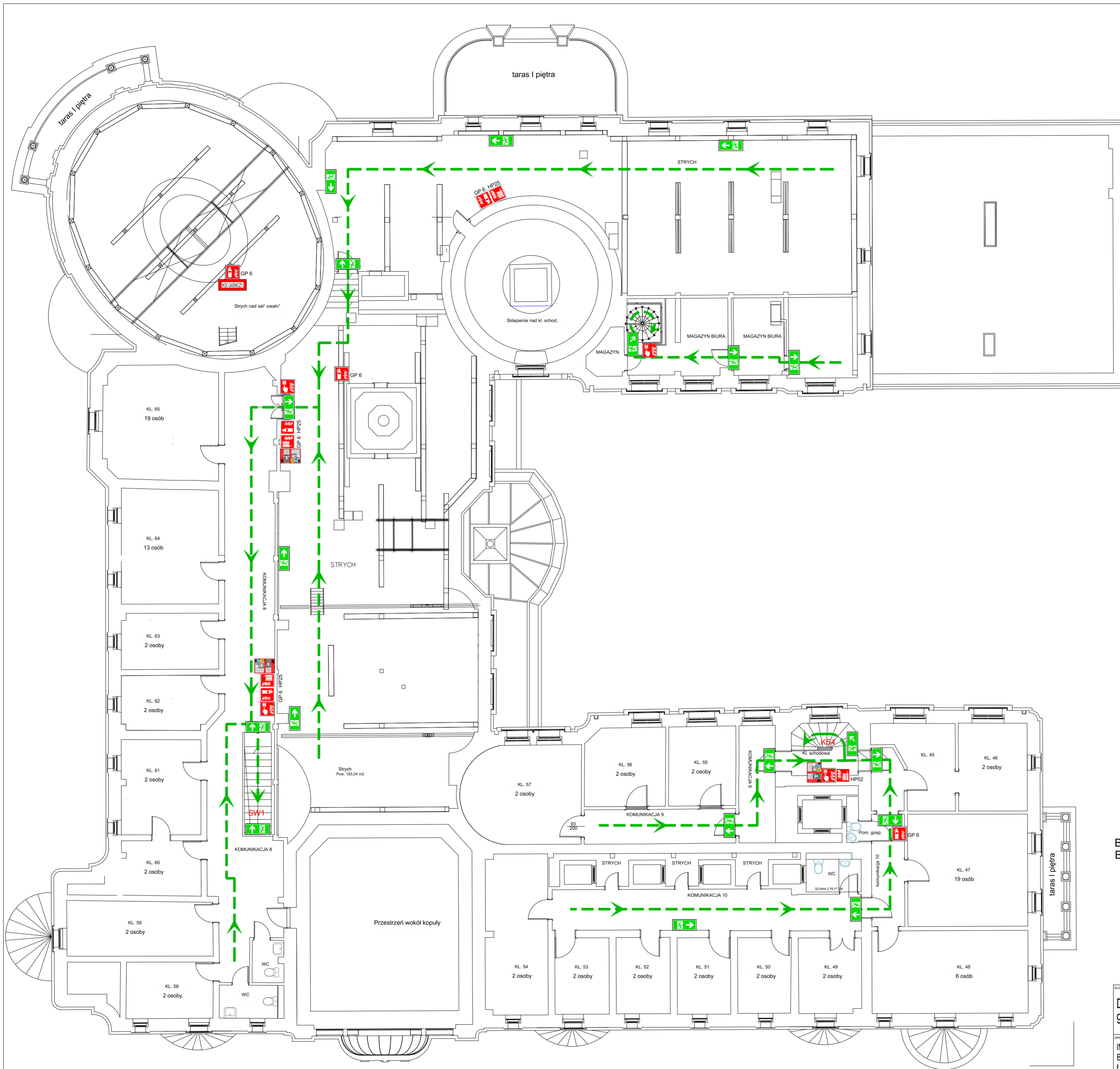


Legenda:

-  Wyjście ewakuacyjne
-  Kierunek do wyjścia ewakuacyjnego
-  Kierunek do wyjścia ewakuacyjnego
-  Kierunek do wyjścia ewakuacyjnego schodami w dół
-  Hydrant wewnętrzny
-  Gaśnica
-  Przycisk alarmowy - ROP
-  Telefony alarmowe
-  Instrukcja na wypadek powstania pożaru
-  Kierunek ewakuacji
- 1** Ilość osób w pomieszczeniu

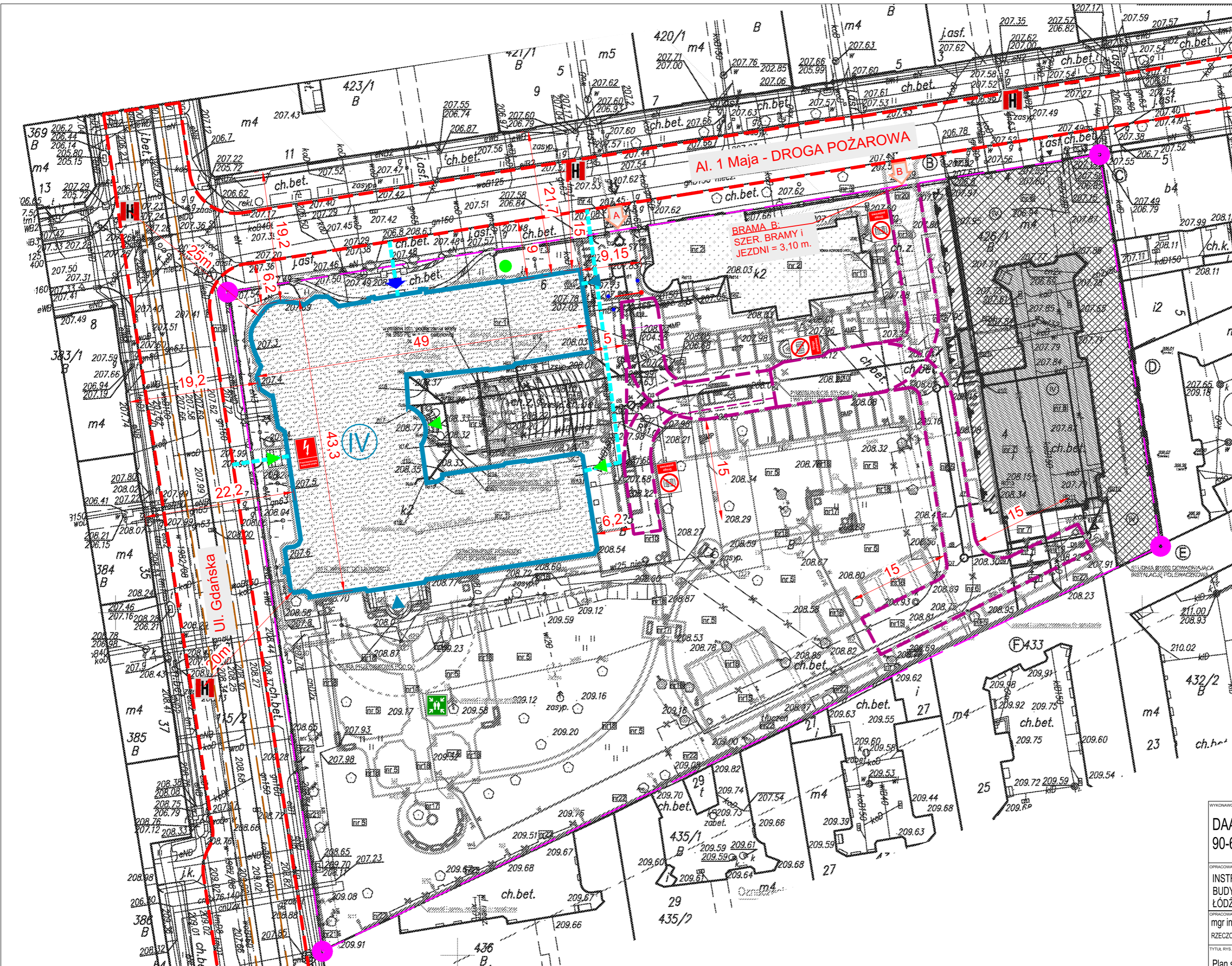
Brak w budynku materiałów niebezpiecznych pożarowo
Budynek stanowi jedną strefę pożarową

WYKONAWCA: DAAL Zespół Rzecznawców Sp. z o. o. 90-619 Łódź, ul. Pogonowskiego 54 lok 1			
OPRACOWANIE: INSTRUKCJA BEZPIECZEŃSTWA POŻAROWEGO BUDYNKU AKADEMII MUZYCZNEJ IM. G. I. K. BACEWICZÓW ŁÓDŹ UL. GDAŃSKA 32			
OPRACOWAŁ: mgr inż. Aleksander Migut	NR UPRAWNIEN: 439/2001	PODPIS:	NR RYS: 4
TYTUŁ RYS: PIĘTRO 1		DATA: WRZESIEŃ 2018 r.	



- Legenda:**
-  Kierunek do wyjścia ewakuacyjnego
 -  Kierunek do wyjścia ewakuacyjnego
 -  Kierunek do wyjścia ewakuacyjnego schodami w dół
 -  Hydrant wewnętrzny
 -  Gaśnica
 -  Przycisk alarmowy - ROP
 -  Telefony alarmowe
 -  Instrukcja na wypadek powstania pożaru
 -  Koc gaśniczy
 -  Kierunek ewakuacji
 - 1** Ilość osób w pomieszczeniu

Brak w budynku materiałów niebezpiecznych pożarowo
 Budynek stanowi jedną strefę pożarową



- LEGENDA:**
- granica działki
 - istniejący budynek
 - objęty zakresem opracowania
 - droga publiczna - droga pożarowa
 - droga wewnętrzna- droga pożarowa wjazd przez bramę B
 - ilość kondygnacji
 - długość dojścia dla ekip ratowniczych
 - hydrant zewnętrzny
 - główne wejście do budynków - klatki schodowej wejście najbliższe do centrali SSP.
 - wejścia do klatek schodowych
 - pozostałe wejścia do budynku
 - wjazd na działkę
 - tramwajowe napowietrzne linie trakcyjne
 - szlaban
 - słupek drogowy
 - pojedyncze drzewo
 - miejsce zbiórki osób ewakuowanych
 - droga pożarowa
 - przycisk sterujący PWP

- Charakterystyka budynku:**
- wysokość: 21,5 m.
 - powierzchnia wewnętrzna: ok. 4 510 m².
 - klasa odporności pożarowej: B.
 - liczba kondygnacji: 4 nadziemne i 1 podziemna.
 - maksymalna ilość osób w budynku ok. 785.
 - obiekt klasyfikuje się do kategorii ZLIII zagrożenia ludzi.
 - pomieszczenia techniczne i magazynowe o gęstości obciążenia ogniowego do 500 MJ/m².
 - brak w budynku materiałów niebezpiecznych pożarowo.
 - brak pomieszczeń i przestrzeni zewnętrznych zaklasyfikowanych jako strefy zagrożenia wybuchem.

WYKONAWCA:
DAAL Zespół Rzecznawców Sp. z o. o.
 90-619 Łódź, ul. Pogonowskiego 54 lok 1



OPRACOWANIE:
INSTRUKCJA BEZPIECZEŃSTWA POŻAROWEGO
 BUDYNKU AKADEMII MUZYCZNEJ IM. G. I. K. BACEWICZÓW
 ŁÓDŹ UL. GDAŃSKA 32

OPRACOWAŁ:
 mgr inż. Aleksander Migut
 RZECZCZOWNIWA DO SPRAW ZABEZPIECZEŃ PRZECIWOPOŻAROWYCH

NR UPRAWNIEN:
 439/2001

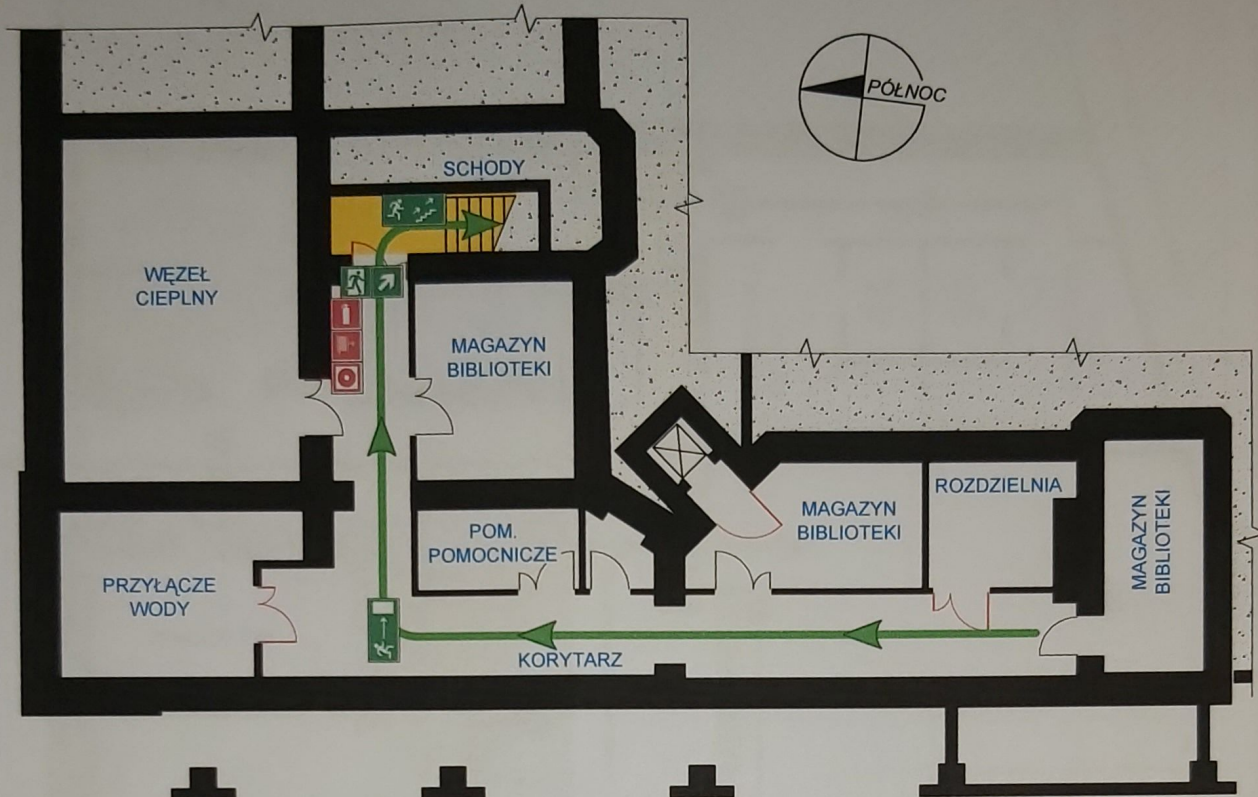
PODPIS:
 DATA:
 NR RYS:

Plan sytuacyjny

WRZESIEŃ 2018 r. 1

ZAŁĄCZNIK NR 9

DO INSTRUKCJI BEZPIECZEŃSTWA POŻAROWEGO



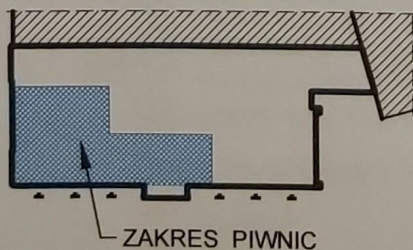
LEGENDA:

- DROGA EWAKUACYJNA
- KIERUNEK DO WYJŚCIA DROGI EWAKUACYJNEJ
- KIERUNEK DO WYJŚCIA DROGI EWAKUACYJNEJ SCHODAMI W GÓRĘ
- DRZWI EWAKUACYJNE
- KIERUNEK DROGI EWAKUACYJNEJ
- GAŚNICA
- HYDRANT WEWNĘTRZNY
- PRZYCIŚK RĘCZNEGO URUCHAMIANIA SYSTEMU SYGNALIZACJI POŻAROWEJ
- DRZWI PRZECIWOPOŻAROWE
- KLATKA SCHODOWA EWAKUACYJNA

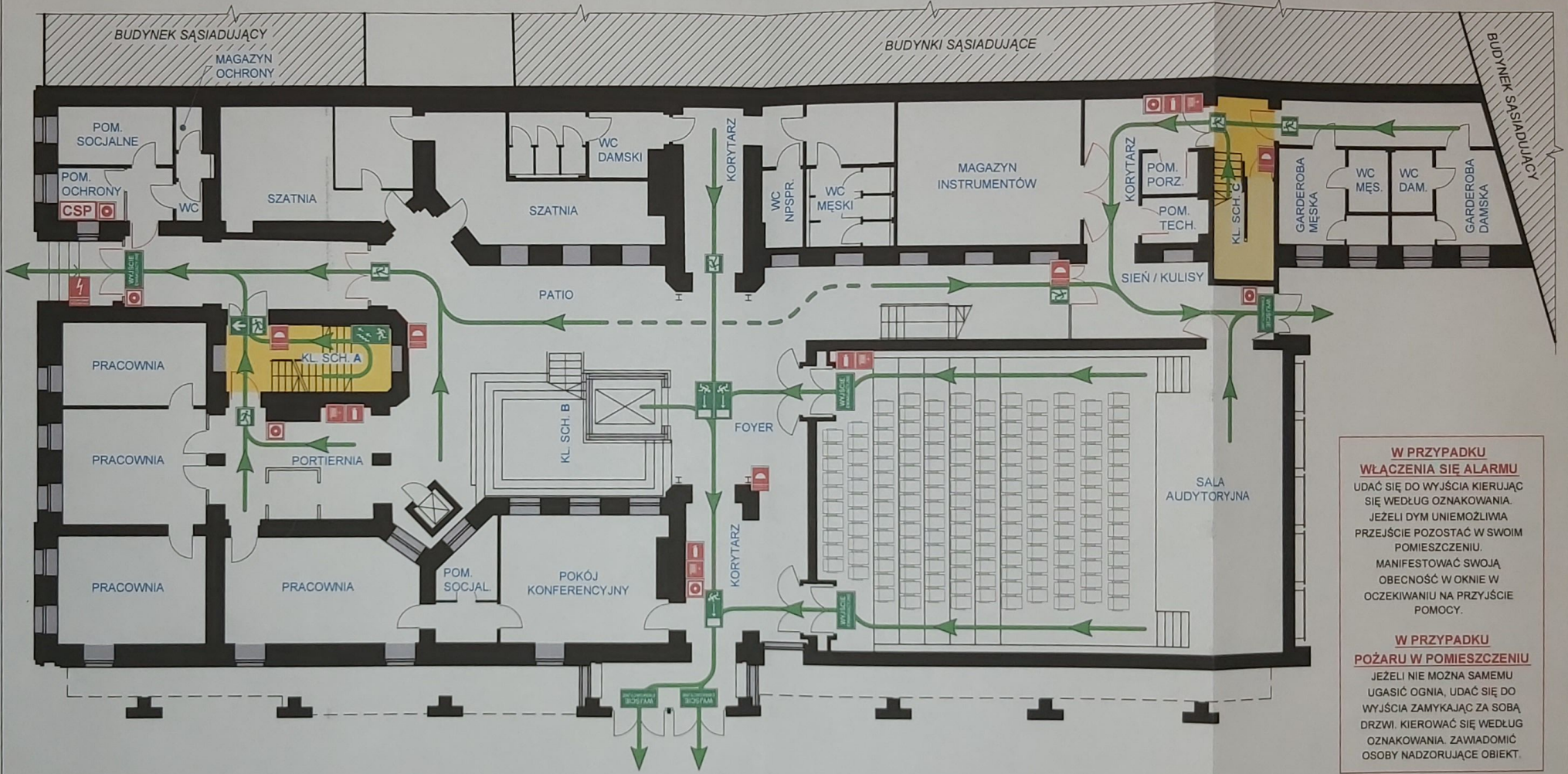
CHARAKTERYSTYKA POŻAROWA BUDYNKU:

- POWIERZCHNIA ZABUDOWY	- 1.324,38 m ²
- POWIERZCHNIA UŻYTKOWA (W TYM KOMUNIKACJA)	- 3.562,79 m ²
- KUBATURA	- 23.587,56 m ³
- BUDYNEK ŚREDNIOWYSOKI (MAKSYMALNA WYSOKOŚĆ)	- ok. 20,00 m
- LICZBA KONDYGNACJI	- 4 nadziemne + część podpiwnicz.
- KATEGORIA ZAGROŻENIA LUDZI	- ZL III + ZL I
- GĘSTOŚĆ OBCIĄŻENIA OGNIOWEGO (POM. MAGAZYNOWE, TECHNICZNE)	- do 500 MJ/m ²
- KLASA ODPORNOŚCI POŻAROWEJ BUDYNKU	- "B"
- MAKSYMALNA LICZBA OSÓB PRZEWIDZIANA DO EWAKUACJI	- 500

SZKIC ORIENTACYJNY



OBIEKT:	REGIONALNY OŚRODEK KULTURY, EDUKACJI I DOKUMENTACJI MUZYCZNEJ ŁÓDŹ, UL. 1 MAJA 4
TEMAT:	KIERUNKI EWAKUACJI ORAZ ROZMIESZCZENIE PODRĘCZNEGO SPRZĘTU GAŚNICZEGO I INNYCH URZĄDZEŃ PRZECIWOPOŻAROWYCH
DATA OPRACOWANIA:	PAŹDZIERNIK 2013 r.
TYTUŁ RYSUNKU:	PLAN PIWNIC



W PRZYPADKU WŁĄCZENIA SIĘ ALARMU
UDAĆ SIĘ DO WYJŚCIA KIERUJĄC SIĘ WEDŁUG OZNAKOWANIA. JEŻELI DYM UNIEMOŻLIWIA PRZEJŚCIE POZOSTAĆ W SWOIM POMIESZCZENIU. MANIFESTOWAĆ SWOJĄ OBECNOŚĆ W OKNIE W OCZEKIWANIU NA PRZYJŚCIE POMOCY.

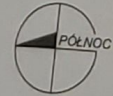
W PRZYPADKU POŻARU W POMIESZCZENIU
JEŻELI NIE MOZNA SAMEMU UGASIĆ OGŃA, UDAĆ SIĘ DO WYJŚCIA ZAMYKAJĄC ZA SOBĄ DRZWI. KIEROWAĆ SIĘ WEDŁUG OZNAKOWANIA. ZAWIADOMIĆ OSOBY NADZORUJĄCE OBIEKT.

LEGENDA:

- DROGA EWAKUACYJNA
- WYJŚCIE EWAKUACYJNE
- KIERUNEK DO WYJŚCIA DROGI EWAKUACYJNEJ
- KIERUNEK DO WYJŚCIA DROGI EWAKUACYJNEJ SCHODAMI W GÓRĘ
- DRZWI EWAKUACYJNE
- KIERUNEK DROGI EWAKUACYJNEJ
- GAŚNICA
- HYDRANT WEWNĘTRZNY
- PRZYCIŚK RĘCZNEGO URUCHAMIANIA SYSTEMU SYGNALIZACJI POŻAROWEJ
- PRZECIWOPOŻAROWY WYŁĄCZNIK PRĄDU
- URUCHAMIANIE KLAP DYMOWYCH
- CENTRAŁKA SYGNALIZACJI POŻAROWEJ
- DRZWI PRZECIWOPOŻAROWE
- KLATKI SCHODOWE EWAKUACYJNE

CHARAKTERYSTYKA POŻAROWA BUDYNKU:

- POWIERZCHNIA ZABUDOWY - 1.324,38 m²
- POWIERZCHNIA UŻYTKOWA (W TYM KOMUNIKACJA) - 3.562,79 m²
- KUBATURA - 1.292,79 m³
- BUDYNEK ŚREDNIOWYSOKI (MAKSYMALNA WYSOKOŚĆ) - ok. 20,00 m
- LICZBA KONDYGNACJI - 4 nadziemne + częściowe podpiwniczenie
- KATEGORIA ZAGROZENIA LUDZI - ZL III + ZL I
- GĘSTOŚĆ OBciążENIA OGNIOWEGO (POM. MAGAZYNOWE, TECHNICZNE) - do 500 MJ/m²
- KLASA ODPORNOŚCI POŻAROWEJ BUDYNKU - "B"
- MAKSYMALNA LICZBA OSÓB PRZEWDZIANA DO EWAKUACJI - 500

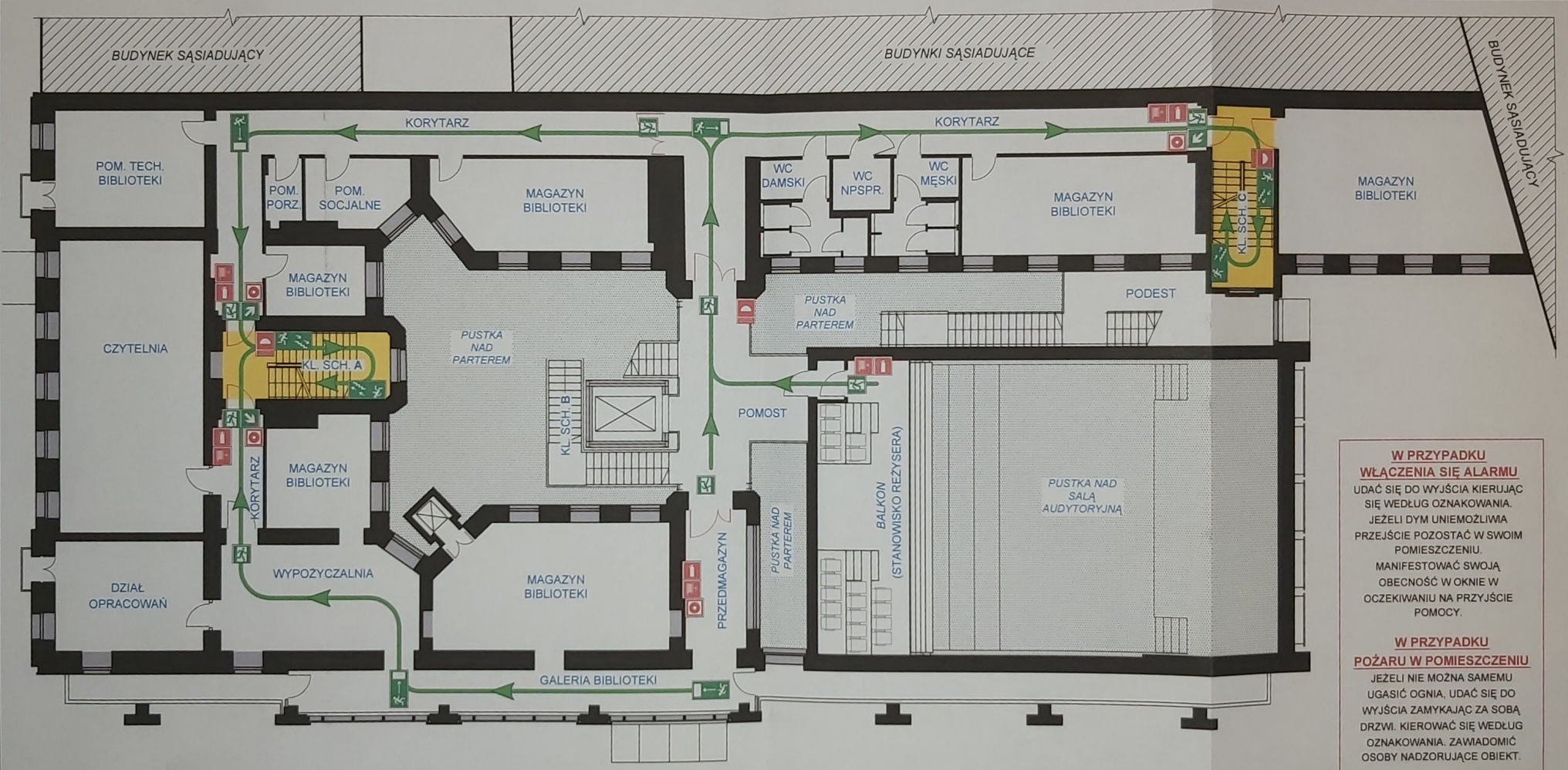


OBIEKT: REGIONALNY OŚRODEK KULTURY, EDUKACJI I DOKUMENTACJI MUZYCZNEJ ŁÓDŹ, UL. 1 MAJA 4

TEMAT: KIERUNKI EWAKUACJI ORAZ ROZMIESZCZENIE PODRĘCZNEGO SPRZĘTU GAŚNICZEGO I INNYCH URZĄDZEŃ PRZECIWOPOŻAROWYCH

DATA OPRACOWANIA: PAŹDZIERNIK 2013 r.

TYTUŁ RYSUNKU: **PLAN PARTERU**



W PRZYPADKU WŁĄCZENIA SIĘ ALARMU
UDAĆ SIĘ DO WYJŚCIA KIERUJĄC SIĘ WEDŁUG OZNAKOWANIA. JEŻELI DYM UNIEMOŻLIWIA PRZEJŚCIE POZOSTAĆ W SWOIM POMIESZCZENIU. MANIFESTOWAĆ SWOJĄ OBECNOŚĆ W OKNIE W OCZEKIWANIU NA PRZYJŚCIE POMOCY.

W PRZYPADKU POŻARU W POMIESZCZENIU
JEŻELI NIE MOŻNA SAMEMU UGASIĆ OGNIA, UDAĆ SIĘ DO WYJŚCIA ZAMYKAJĄC ZA SOBĄ DRZWI. KIEROWAĆ SIĘ WEDŁUG OZNAKOWANIA. ZAWIADOMIĆ OSOBY NADZORUJĄCE OBIEKT.

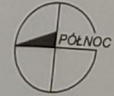
LEGENDA:

- DROGA EWAKUACYJNA
- KIERUNEK DO WYJŚCIA DROGI EWAKUACYJNEJ
- KIERUNEK DO WYJŚCIA DROGI EWAKUACYJNEJ SCHODAMI W DÓŁ
- DRZWI EWAKUACYJNE
- KIERUNEK DROGI EWAKUACYJNEJ

- GAŚNICA
- HYDRANT WEWNĘTRZNY
- PRZYCISK RĘCZNEGO URUCHAMIANIA SYSTEMU SYGNALIZACJI POŻAROWEJ
- URUCHAMIANIE KLAP DYMOWYCH
- DRZWI PRZECIWPÓŻAROWE
- KLATKI SCHODOWE EWAKUACYJNE

CHARAKTERYSTYKA POŻAROWA BUDYNKU:

- POWIERZCHNIA ZABUDOWY - 1.324,38 m²
- POWIERZCHNIA UŻYTKOWA (W TYM KOMUNIKACJA) - 3.562,79 m²
- KUBATURA - 1.292,79 m³
- KUBATURA - 23.587,56 m³
- BUDYNEK ŚREDNIOWYSOKI (MAKSYMALNA WYSOKOŚĆ) - ok. 20,00 m
- LICZBA KONDYGNACJI - 4 nadziemne + częściowe podpiwniczenie
- KATEGORIA ZAGROŻENIA LUDZI - ZL III + ZL I
- GĘSTOŚĆ OBCIĄŻENIA OGNIOWEGO (POM. MAGAZYNOWE, TECHNICZNE) - do 500 MJ/m²
- KLASA ODPORNOŚCI POŻAROWEJ BUDYNKU - "B"
- MAKSYMALNA LICZBA OSÓB PRZEWIDZIANA DO EWAKUACJI - 500

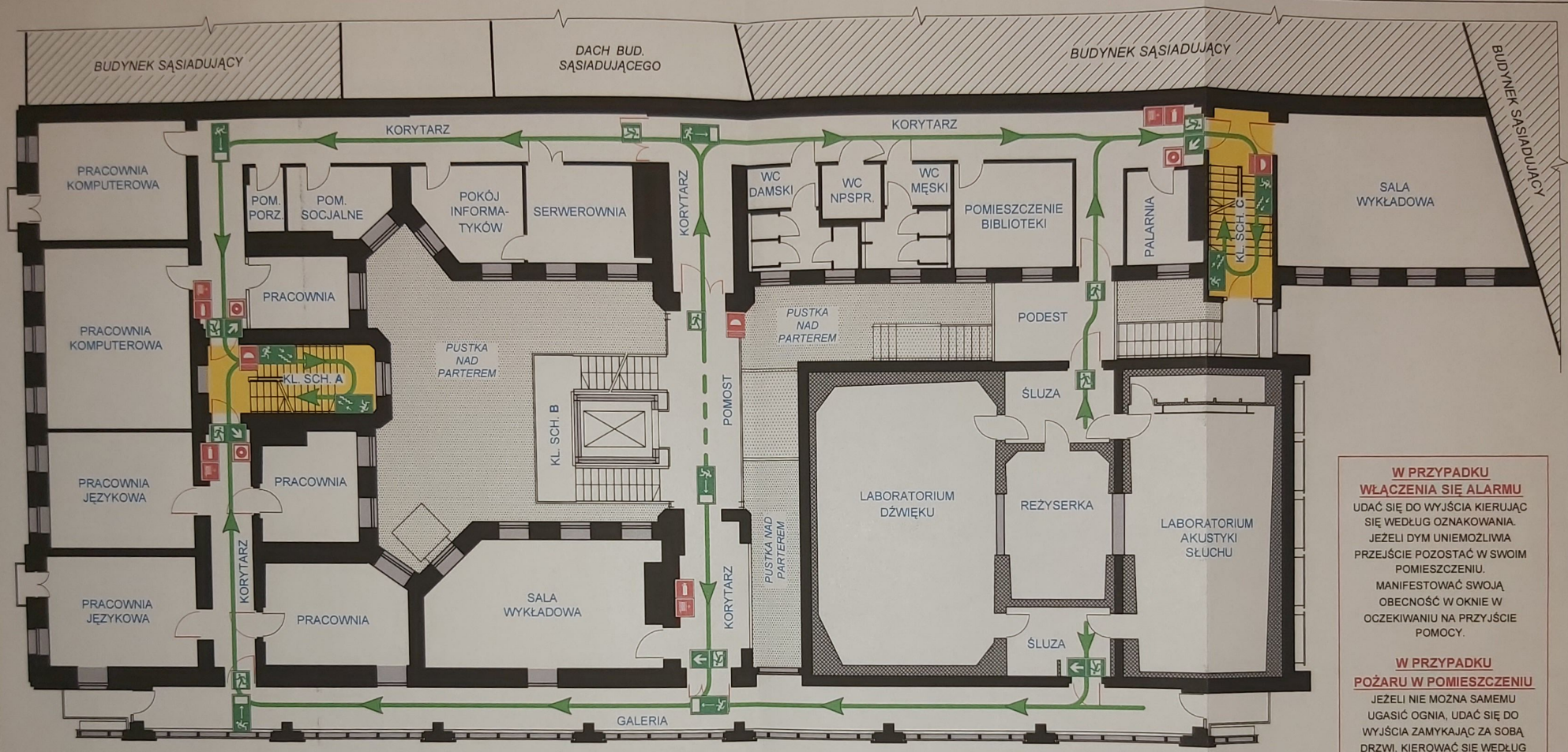


OBIEKT: REGIONALNY OŚRODEK KULTURY, EDUKACJI I DOKUMENTACJI MUZYCZNEJ ŁÓDŹ, UL. 1 MAJA 4

TEMAT: KIERUNKI EWAKUACJI ORAZ ROZMIESZCZENIE PODRĘCZNEGO SPRZĘTU GAŚNICZEGO I INNYCH URZĄDZEŃ PRZECIWPÓŻAROWYCH

DATA OPRACOWANIA: PAŹDZIERNIK 2013 r.

TYTUŁ RYSUNKU: **PLAN 1 PIĘTRA**



W PRZYPADKU WŁĄCZENIA SIĘ ALARMU
UDAĆ SIĘ DO WYJŚCIA KIERUJĄC SIĘ WEDŁUG OZNAKOWANIA. JEŻELI DYM UNIEMOŻLIWIA PRZEJŚCIE POZOSTAĆ W SWOIM POMIESZCZENIU. MANIFESTOWAĆ SWOJĄ OBECNOŚĆ W OKNIE W OCZEKIWANIU NA PRZYJŚCIE POMOCY.

W PRZYPADKU POŻARU W POMIESZCZENIU
JEŻELI NIE MOŻNA SAMEMU UGASIĆ OGNIĄ, UDAĆ SIĘ DO WYJŚCIA ZAMYKAJĄC ZA SOBĄ DRZWI. KIEROWAĆ SIĘ WEDŁUG OZNAKOWANIA. ZAWADOMIĆ OSOBY NADZORUJĄCE OBIEKT.

LEGENDA:

- DROGA EWAKUACYJNA
- KIERUNEK DO WYJŚCIA DROGI EWAKUACYJNEJ
- KIERUNEK DO WYJŚCIA DROGI EWAKUACYJNEJ SCHODAMI W DÓŁ
- DRZWI EWAKUACYJNE
- KIERUNEK DROGI EWAKUACYJNEJ

- GAŚNICA
- HYDRANT WEWNĘTRZNY
- PRZYCISK RĘCZNEGO URUCHAMIANIA SYSTEMU SYGNALIZACJI POŻAROWEJ
- URUCHAMIANIE KLAP DYMOWYCH
- DRZWI PRZECIWOPOŻAROWE
- KLATKI SCHODOWE EWAKUACYJNE

CHARAKTERYSTYKA POŻAROWA BUDYNKU:

- POWIERZCHNIA ZABUDOWY - 1.324,38 m²
- POWIERZCHNIA UŻYTKOWA (W TYM KOMUNIKACJA) - 3.562,79 m²
- KUBATURA - 1.292,79 m³
- KUBATURA - 23.587,56 m³
- BUDYNEK ŚREDNIOWYSOKI (MAKSYMALNA WYSOKOŚĆ) - ok. 20,00 m
- LICZBA KONDYGNACJI - 4 nadziemne + częściowe podpiwniczenie
- KATEGORIA ZAGROŻENIA LUDZI - ZL III + ZL I
- GĘSTOŚĆ OBŁĄŻENIA OGNIOWEGO (POM. MAGAZYNOWE, TECHNICZNE) - do 500 MJ/m²
- KLASA ODPORNOŚCI POŻAROWEJ BUDYNKU - "B"
- MAKSYMALNA LICZBA OSÓB PRZEWDZIĄNA DO EWAKUACJI - 500

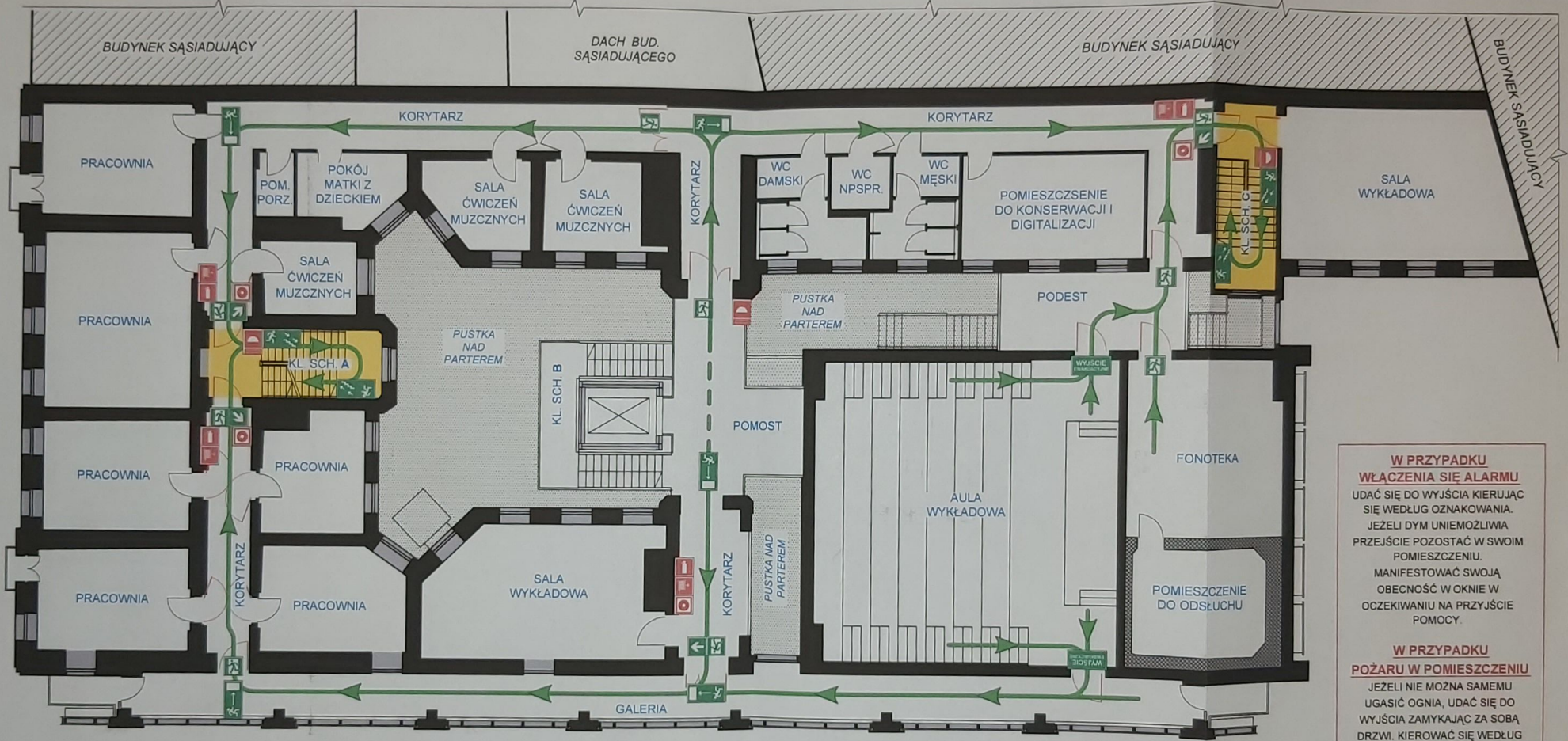


OBIEKT: REGIONALNY OŚRODEK KULTURY, EDUKACJI I DOKUMENTACJI MUZYCZNEJ
ŁÓDŹ, UL. 1 MAJA 4

TEMAT: KIERUNKI EWAKUACJI ORAZ ROZMIESZCZENIE PODRĘCZNEGO SPRZĘTU GAŚNICZEGO I INNYCH URZĄDZEŃ PRZECIWOPOŻAROWYCH

DATA OPRACOWANIA: PAŹDZIERNIK 2013 r.

TYTUŁ RYSUNKU:
PLAN 2 PIĘTRA



W PRZYPADKU WŁĄCZENIA SIĘ ALARMU
UDAĆ SIĘ DO WYJŚCIA KIERUJĄC SIĘ WEDŁUG OZNAKOWANIA. JEŻELI DYM UNIEMOŻLIWIA PRZEJŚCIE POZOSTAĆ W SWOIM POMIESZCZENIU. MANIFESTOWAĆ SWOJĄ OBECNOŚĆ W OKNIE W OGCZEKIWANIU NA PRZYJŚCIE POMOCY.

W PRZYPADKU POŻARU W POMIESZCZENIU
JEŻELI NIE MOŻNA SAMEMU UGASIĆ OGNIĄ, UDAĆ SIĘ DO WYJŚCIA ZAMYKAJĄC ZA SOBĄ DRZWI. KIEROWAĆ SIĘ WEDŁUG OZNAKOWANIA. ZAWIADOMIĆ OSOBY NADZORUJĄCE OBIEKT.

LEGENDA:

- DROGA EWAKUACYJNA
- WYJŚCIE EWAKUACYJNE
- KIERUNEK DO WYJŚCIA DROGI EWAKUACYJNEJ
- KIERUNEK DO WYJŚCIA DROGI EWAKUACYJNEJ SCHODAMI W DÓŁ
- DRZWI EWAKUACYJNE
- KIERUNEK DROGI EWAKUACYJNEJ

- GAŚNICA
- HYDRANT WEWNĘTRZNY
- PRZYCIŚK RĘCZNEGO URUCHAMIANIA SYSTEMU SYGNALIZACJI POŻAROWEJ
- URUCHAMIANIE KLAP DYMOWYCH
- DRZWI PRZECIWPÓŻAROWE
- KLATKI SCHODOWE EWAKUACYJNE

CHARAKTERYSTYKA POŻAROWA BUDYNKU:

- POWIERZCHNIA ZABUDOWY - 1.324,38 m²
- POWIERZCHNIA UŻYTKOWA (W TYM KOMUNIKACJA) - 3.562,79 m²
- KUBATURA - 1.292,79 m³
- KUBATURA - 23.587,56 m³
- BUDYNEK ŚREDNIOWYSOKI (MAKSYMALNA WYSOKOŚĆ) - ok. 20,00 m
- LICZBA KONDYGNACJI - 4 nadziemne + częściowe podpiwniczenie
- KATEGORIA ZAGROZENIA LUDZI - ZL III + ZL I
- GĘSTOŚĆ OBCIĄŻENIA OGNIOWEGO (POM. MAGAZYNOWE, TECHNICZNE) - do 500 MJ/m²
- KLASA ODPORNOŚCI POŻAROWEJ BUDYNKU - "B"
- MAKSYMALNA LICZBA OSÓB PRZEWIDZIANA DO EWAKUACJI - 500



OBIEKT: REGIONALNY OŚRODEK KULTURY, EDUKACJI I DOKUMENTACJI MUZYCZNEJ ŁÓDŹ, UL. 1 MAJA 4

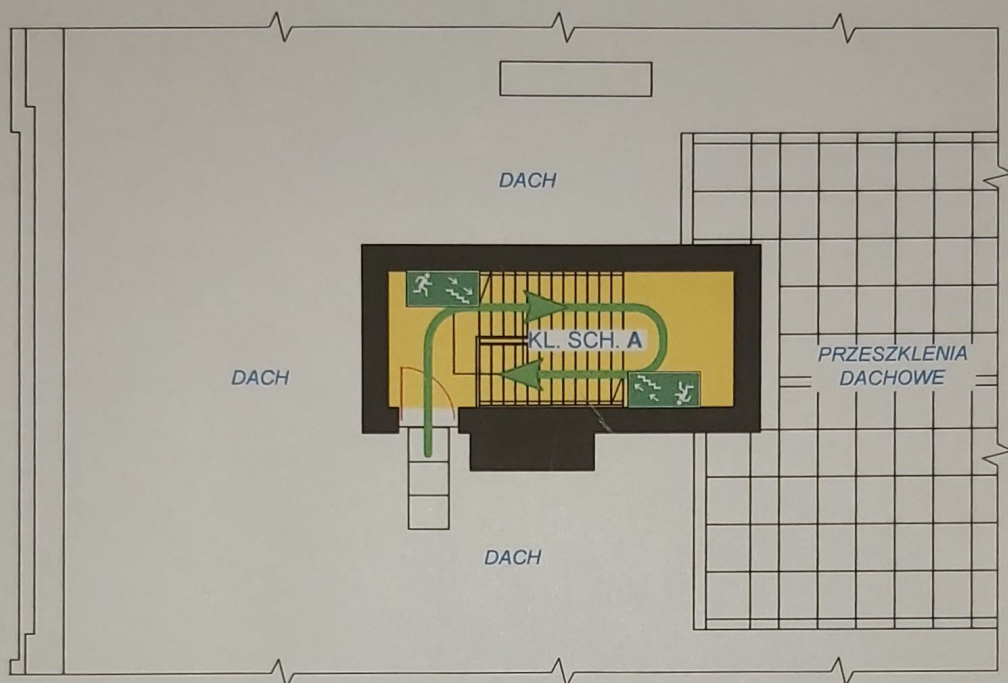
TEMAT: KIERUNKI EWAKUACJI ORAZ ROZMIESZCZENIE PODRĘCZNEGO SPRZĘTU GAŚNICZEGO I INNYCH URZĄDZEŃ PRZECIWPÓŻAROWYCH

DATA OPRACOWANIA: PAŹDZIERNIK 2013 r.


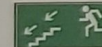
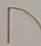
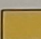
TYTUŁ RYSUNKU:
PLAN 3 PIĘTRA

ZAŁĄCZNIK NR 14

DO INSTRUKCJI BEZPIECZEŃSTWA POŻAROWEGO



LEGENDA:

-  - DROGA EWAKUACYJNA
-  - KIERUNEK DO WYJŚCIA DROGI EWAKUACYJNEJ SCHODAMI W DÓŁ
-  - DRZWI PRZECIWPOŻAROWE
-  - KLATKA SCHODOWA EWAKUACYJNA

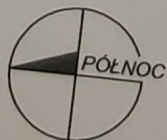
CHARAKTERYSTYKA POŻAROWA BUDYNKU:

- | | |
|--|-----------------------------------|
| - POWIERZCHNIA ZABUDOWY | - 1.324,38 m ² |
| - POWIERZCHNIA UŻYTKOWA (W TYM KOMUNIKACJA) | - 3.562,79 m ² |
| - KUBATURA | - 1.292,79 m ² |
| - BUDYNEK ŚREDNIOWYSOKI (MAKSYMALNA WYSOKOŚĆ) | - 23.587,56 m ³ |
| - LICZBA KONDYGNACJI | - ok. 20,00 m |
| - KATEGORIA ZAGROŻENIA LUDZI | - 4 nadziemne + część podpiwnicz. |
| - GĘSTOŚĆ OBCIĄŻENIA OGNIOWEGO (POM. MAGAZYNOWE, TECHNICZNE) | - ZL III + ZL I |
| - KLASA ODPORNOŚCI POŻAROWEJ BUDYNKU | - do 500 MJ/m ² |
| - MAKSYMALNA LICZBA OSÓB PRZEWDZIANA DO EWAKUACJI | - "B" |
| | - 500 |

SZKIC ORIENTACYJNY



ZAKRES
PRZEDSTAWIONEGO
RZUTU



OBIEKT: REGIONALNY OŚRODEK KULTURY, EDUKACJI
I DOKUMENTACJI MUZYCZNEJ
ŁÓDŹ, UL. 1 MAJA 4

TEMAT: KIERUNKI EWAKUACJI ORAZ ROZMIESZCZENIE
PODRĘCZNEGO SPRZĘTU GAŚNICZEGO I INNYCH
URZĄDZEŃ PRZECIWPOŻAROWYCH

DATA OPRACOWANIA: PAŹDZIERNIK 2013 r.

TYTUŁ RYSUNKU:

WYJŚCIE NA DACH